

## Formalités administratives

### Pour un accueil en crèche et au service familial

Renseignements et pré-inscription auprès du RAM + remise dossier unique d'inscription téléchargeable sur le site: [www.paysfoyen.fr](http://www.paysfoyen.fr) (onglet enfance-jeunesse/rubrique s'inscrire et s'informer /onglet « Pour les inscriptions »)

Dépôt du dossier complet et possibilité de visiter les structures.

Décision d'admission + signature du contrat

### Pour un accueil chez une assistante maternelle agréée

Renseignements et mise à disposition d'une liste auprès du RAM + accompagnement administratif (contrat de travail, calcul de mensualisation, ...)

## Lieu d'accueil enfants parents « Le 1000 Pattes »

Le 1000 Pattes est un lieu d'accueil pour les enfants de 0 à 4 ans accompagnés d'un adulte référent (parents, grands-parents, ...).

C'est un espace de socialisation qui accueille en toute simplicité et sans inscription.



Lieux et horaires :

**Pôle Enfance Jeunesse et Famille –  
Jardin public de Sainte-Foy-la-Grande,  
rue Jean Raymond Guyon.**

Responsable : Camille Sibé  
[millepattes@paysfoyen.fr](mailto:millepattes@paysfoyen.fr)

*Ouvert toute l'année (sauf Août et dernière semaine de Décembre) le mardi et jeudi, de 9h30 à 11h30.*

**Accueil de Loisirs – 6 bis rue du champ  
d'Eymet à Pellegrue**

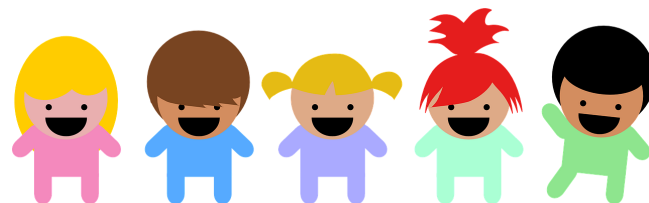
Responsable : Camille Sibé  
[millepattes@paysfoyen.fr](mailto:millepattes@paysfoyen.fr)

*Vendredi, de 9h00 à 10h30. Ouvert toute l'année (sauf vacances scolaires)*

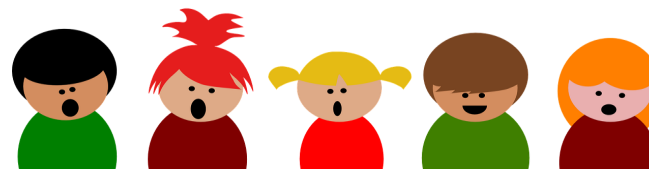
Renseignements supplémentaires :  
Relais Assistantes Maternelles (RAM)  
05 57 48 60 95/[ram@paysfoyen.fr](mailto:ram@paysfoyen.fr)

## Communauté de communes du Pays Foyen

### Les Accueils Petite Enfance



Un accompagnement dans vos démarches  
Un accueil adapté aux tout-petits  
Un choix de services



Contact :  
Relais Assistantes Maternelles (RAM)  
Relais des Services Publics  
12 boulevard Garrau  
33220 Sainte-Foy-la-Grande  
05 57 48 60 95/  
[ram@paysfoyen.fr](mailto:ram@paysfoyen.fr)



**Crèche « Tom Pouce »  
(halte-garderie et service familial)**

87 bis rue Waldeck Rousseau  
33220 Sainte-Foy-la-Grande  
05 57 46 10 10  
Directrice : Charline RONSE

**Deux types d'accueil :**

**Halte-garderie :** du lundi au vendredi,  
de 7h30 à 18h30.

Accueil de 16 places, 30h par semaine  
maximum.

**Service familial,** du lundi au vendredi,  
de 7h30 à 18h30. Accueil de 22 places  
chez une assistante maternelle  
agrée, salariée de la Communauté  
de communes du Pays Foyen. 30h  
par semaine minimum.

**Fermeture : 3 semaines en été (Juillet-  
Août) et dernière semaine de Décembre.**



9

**Crèche « Les P'tits Loups »  
(Multi Accueil)**

rue Jacques Jasmin  
33220 Port-Sainte-Foy-et-Ponchapt  
05 53 24 72 74  
Directrice : Catherine HOURTIC

**Accueil de 20 places.**

Du lundi au vendredi, de 7h30 à  
18h30.

30 heures par semaine minimum/4 jours par  
semaine minimum.

**Fermeture : 3 semaines en été (Juillet-Août) et  
dernière semaine de Décembre.**

-----

**Crèche « Lous Pitchouns »  
(Multi Accueil)**

Rue Chaix d'Estrange  
33790 Pellegrue  
05 56 61 84 60  
Directrice : Sylvie VIELLANAIS

**Accueil de 20 places  
(régulier et occasionnel).**

Du lundi au vendredi, de 7h30 à 18h30.

**Fermeture : 3 semaines en été (Juillet-Août) et  
dernière semaine de Décembre.**



**Relais Assistantes Maternelles  
(RAM)**

Relais des Services Publics  
12 boulevard Garrau  
33220 Sainte-Foy-la-Grande  
05 57 48 60 95



Lieu d'information, de rencontre et  
d'échange au service des parents à la  
recherche d'un mode de garde, des  
assistantes maternelles.

Vous souhaitez employer une assistante  
maternelle agréée, le RAM met à votre  
disposition :

Une liste d'assistantes maternelles  
agréées sur le Pays Foyen et la  
Communauté de communes de  
Montaigne-en-Montravel et Gurçon.

Un modèle de contrat de travail et de  
contrat d'accueil.

Un accompagnement pour toutes vos  
démarches administratives.

Lundi et mercredi, de 9h00 à 12h00  
Lundi, mardi, jeudi et vendredi, de 13h30 à  
16h30.

