



## SCHÉMA D'ATTRACTIVITÉ ECONOMIQUE DU GRAND LIBOURNAIS ATLAS DES ZONES D'ACTIVITÉS ECONOMIQUES

*Novembre 2023*







# Introduction



**1.1**

## **LE CADRE DE L'ÉTUDE**

Le Pôle d'Équilibre Territorial et Rural (PETR) du Grand Libournais a engagé en 2023 l'élaboration de son Schéma d'Attractivité Economique.

Dans le cadre de ce schéma, le PETR réalise, pour le compte des 5 EPCI membres, l'« Atlas des Zones d'Activités Economiques » tel que prescrit par les articles L318-8-1 et L318-8-2 du code de l'urbanisme, créés par la loi « Climat et Résilience ».

Au-delà des éléments d'analyse prescrits par les articles ci-contre, le PETR du Grand Libournais souhaite réaliser une étude d'identification des surfaces disponibles et optimisables dans les zones d'activités économiques.

En effet, les impératifs de réduction de la consommation foncière s'appliquent sur l'ensemble du tissu urbanisé, y compris les zones d'activités économiques. Le défi de continuer à accueillir des activités économiques nouvelles et de permettre aux acteurs installés de poursuivre leur développement, tout en menant une politique de sobriété foncière, implique de réfléchir aux moyens d'optimiser l'espace dans ces zones d'activités. Il est donc nécessaire, en amont, de repérer et de connaître finement les surfaces qui y sont disponibles et qui peuvent y être optimisées pour évaluer leur capacité de mutation ou de densification.

C'est l'objet de cette étude, qui vise à analyser les capacités de densification et de mutation des grandes zones d'activités économiques des territoires concernés.

## **Article L318-8-1 du code de l'urbanisme**

« Sont considérées comme des zones d'activité économique, au sens de la présente section, les zones d'activité industrielle, commerciale, tertiaire, artisanale, touristique, portuaire ou aéroportuaire mentionnées aux articles L. 3641-1, L. 5214-16, L. 5215-20, L. 5216-5, L. 5217-2 et L. 5219-1 du code général des collectivités territoriales. »

## **Article L318-8-2 du code de l'urbanisme**

« L'autorité compétente en matière de création, d'aménagement et de gestion des zones d'activité économique définies à l'article L. 318-8-1 est chargée d'établir un inventaire des zones situées sur le territoire sur lequel elle exerce cette compétence.

L'inventaire mentionné au premier alinéa du présent article comporte, pour chaque zone d'activité économique, les éléments suivants :

- 1° Un état parcellaire des unités foncières composant la zone d'activité économique, comportant la surface de chaque unité foncière et l'identification du propriétaire ;
- 2° L'identification des occupants de la zone d'activité économique ;
- 3° Le taux de vacance de la zone d'activité économique, calculé en rapportant le nombre total d'unités foncières de la zone d'activité au nombre d'unités foncières qui ne sont plus affectées à une activité assujettie à la cotisation foncière des entreprises prévue à l'article 1447 du code général des impôts depuis au moins deux ans au 1<sup>er</sup> janvier de l'année d'imposition et qui sont restées inoccupées au cours de la même période.

Après consultation des propriétaires et occupants des zones d'activité économique pendant une période de trente jours, l'inventaire est arrêté par l'autorité compétente. Il est ensuite transmis à l'autorité compétente en matière de schéma de cohérence territoriale et à l'autorité compétente en matière de document d'urbanisme ou de document en tenant lieu. Ce document est également transmis à l'autorité compétente en matière de programme local de l'habitat.

L'inventaire est actualisé au moins tous les six ans. »

**1.2**

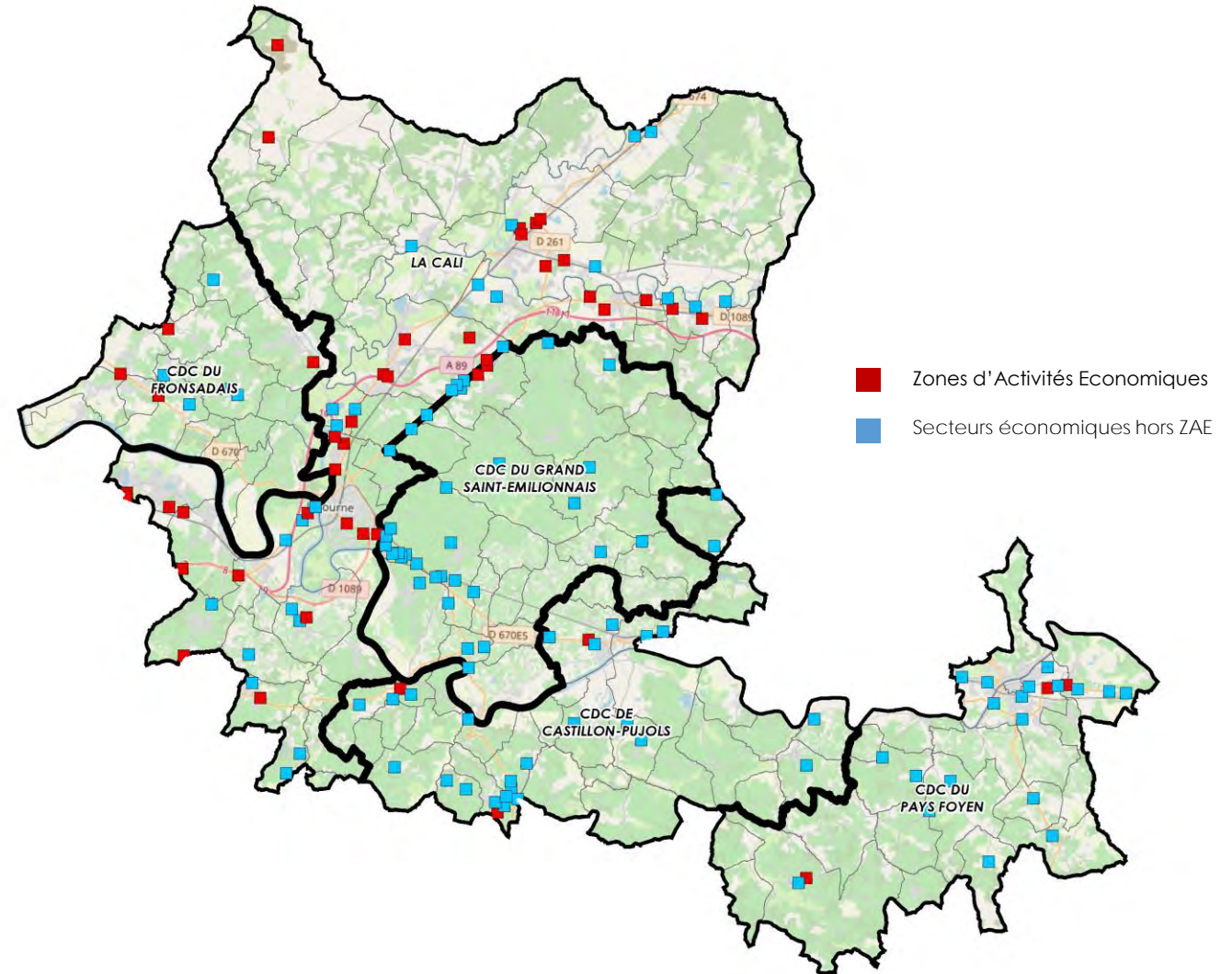
## **LES ZONES D'ACTIVITÉS ÉCONOMIQUES ÉTUDIÉES**

# Les Zones d'Activités Economiques étudiées

Cet Atlas des ZAE a été réalisé à l'échelle du PETR du Grand Libournais, dont il est ici présenté la déclinaison sur la Communauté de Communes du Pays Foyen.

La liste des ZAE a étudié, au sens, des zones d'activité industrielle, commerciale, tertiaire, artisanale, touristique, portuaire ou aéroportuaire mentionnées aux articles L. 3641-1, L. 5214-16, L. 5215-20, L. 5216-5, L. 5217-2 et L. 5219-1 du code général des collectivités territoriales, a été transmis par chaque collectivité.

La délimitation spatiale des ZAE a été transmise par le PETR, et se base sur les zonages des documents d'urbanisme en vigueur à vocation économique.



Réalisation : Métropolis, 2023

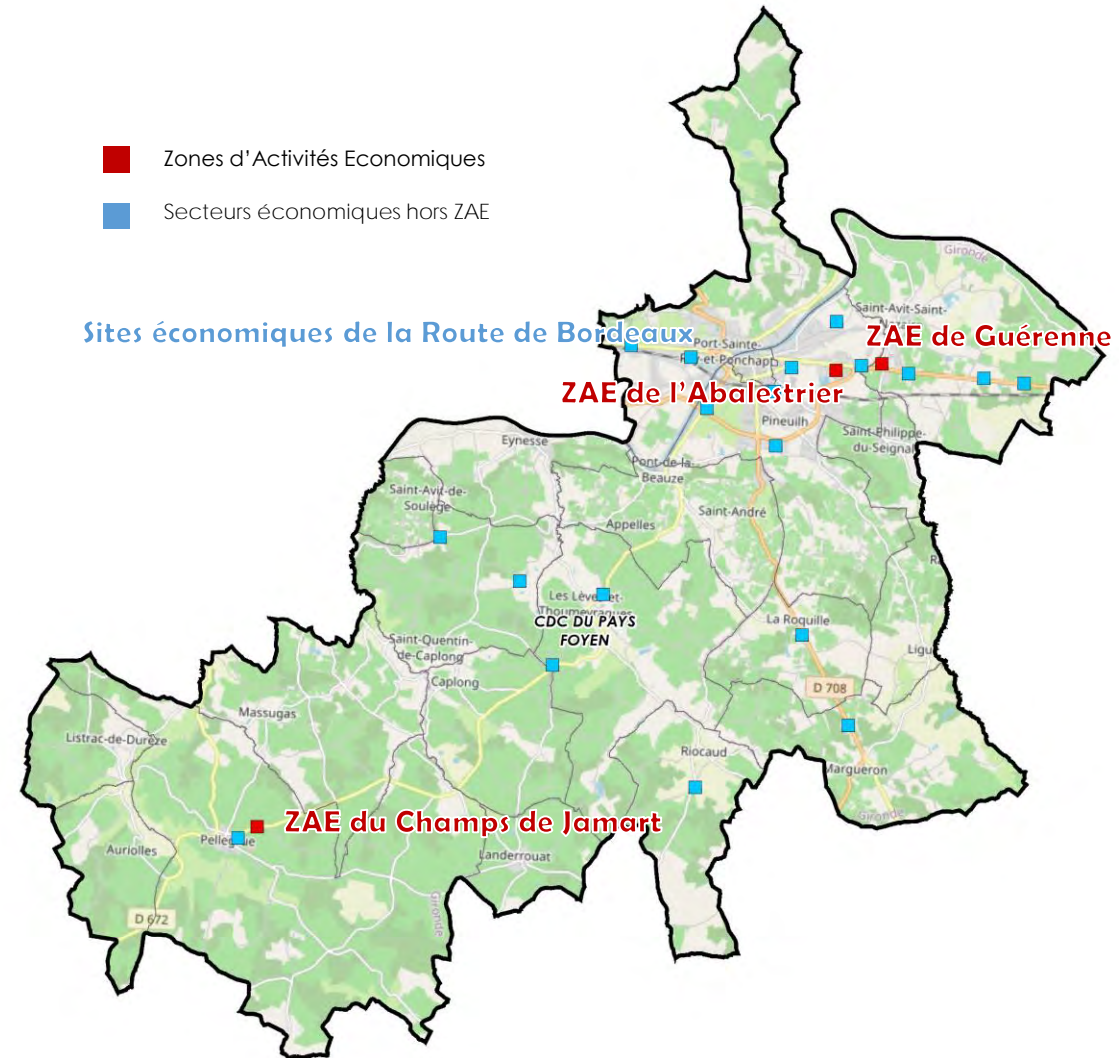
# Les Zones d'Activités Economiques étudiées

Sur la Communauté de Communes du Pays Foyen, 3 ZAE sont identifiées au sens des articles L. 3641-1, L. 5214-16, L. 5215-20, L. 5216-5, L. 5217-2 et L. 5219-1 du code général des collectivités territoriales :

- ZAE du Champs de Jamart, Pellegrue
- ZAE de l'Arbalestrier, Pineuilh
- ZAE de la Guérenne, Saint-Avit-Saint-Nazaire
- + Sites économiques de la Route de Bordeaux, Port-Sainte-Foy-et-Ponchapt\*

\*La Communauté de Communes du Pays Foyen souhaite intégrer ces sites économiques, d'initiatives privées, dans le présent inventaire des Zones d'Activités Economiques.

La Communauté de Communes n'est pas « l'autorité compétente en matière de création, d'aménagement et de gestion » de ces zones d'activités économiques, toutefois elle participe à leur mise à niveau en investissant notamment en termes d'affichage, de fléchage et de directionnelle.



Réalisation : Métropolis, 2023



# Atlas des ZAE sur la CC du Pays Foyen

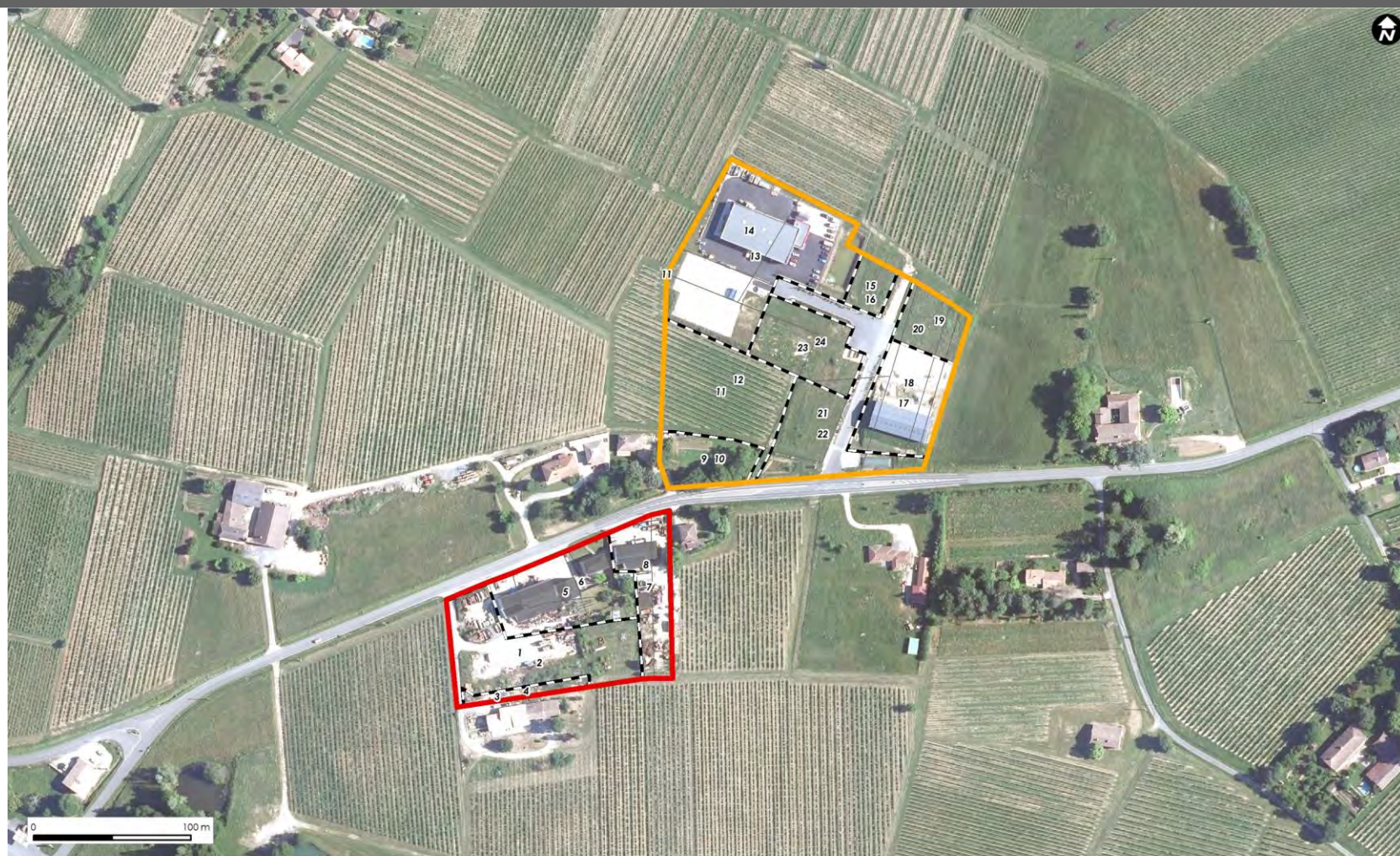


**2.1**

## **ZAE DU CHAMPS DE JAMART - PELLEGRUE**

## Etat parcellaire

Identifiant sur le plan	Type de propriétaire	Identifiant du propriétaire	Surface de l'unité foncière, en m²
1 et 2	PERSONNE PHYSIQUE	PAULETTO/MARIE-CHRISTINE	5154,57
3 et 4	PERSONNE PHYSIQUE	VERNHES/DOMINIQUE	526,39
5 et 6	PERSONNE PHYSIQUE	GIRAUD/CLAUDE	3952,05
7 et 8	PERSONNE PHYSIQUE	CAZADE/BERNARD JEAN-PIERRE	2646,76
9 et 10	PERSONNE PHYSIQUE	DUARTE DA GRACA/LUIS ANTONIO	1833,37
11 et 12	PERSONNE PHYSIQUE	PAULETTO/MARIE-CHRISTINE	4810,17
13 et 14	INVESTISSEUR PROFESSIONNEL	FILTRABOX	8729,31
15 et 16	PERSONNE PHYSIQUE	ADAILI/MAJID	817,04
17 et 18	AMENAGEUR	SILVA CHRISTOPHE TERRASSEMENT ASSAINISSEMENT VRD ENROCHEMENT	3216,75
19 et 20	PERSONNE PHYSIQUE	GAUFFRE/PHILIPPE	1532,92
21 et 22	STRUCTURE INTERCOMMUNALE	COMMUNAUTE DE COMMUNES DU PAYS FOYEN	5411,87
23 et 24	AMENAGEUR	SILVA CHRISTOPHE TERRASSEMENT ASSAINISSEMENT VRD ENROCHEMENT	2761,02



### CC du Pays Foyen - Pellegrue

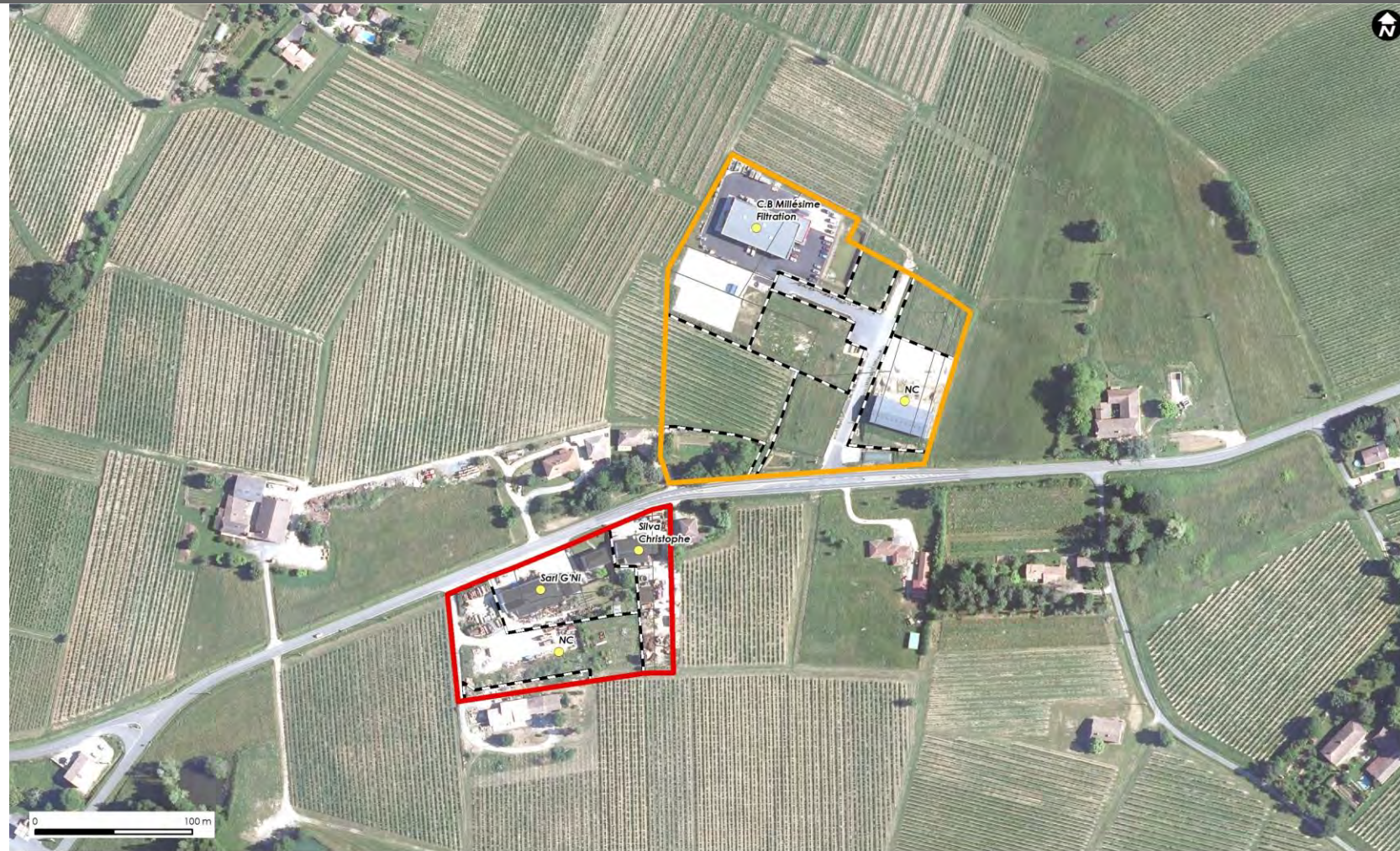
Bâti	<b>Zonage du document d'urbanisme</b>
Unité foncière	U
Limite parcellaire	1AU

Sources : BD TOPO / BD ORTHO.  
© IGN / 2021 - reproduction interdite ;  
fichiers fonciers 2022 ; PETR Grand  
Libournais ; Métropolis  
Conception : Métropolis

Sources : IGN, MAJIC 2022 - Réalisation : Métropolis, 2023

Occupants

Taux de vacance : 0%



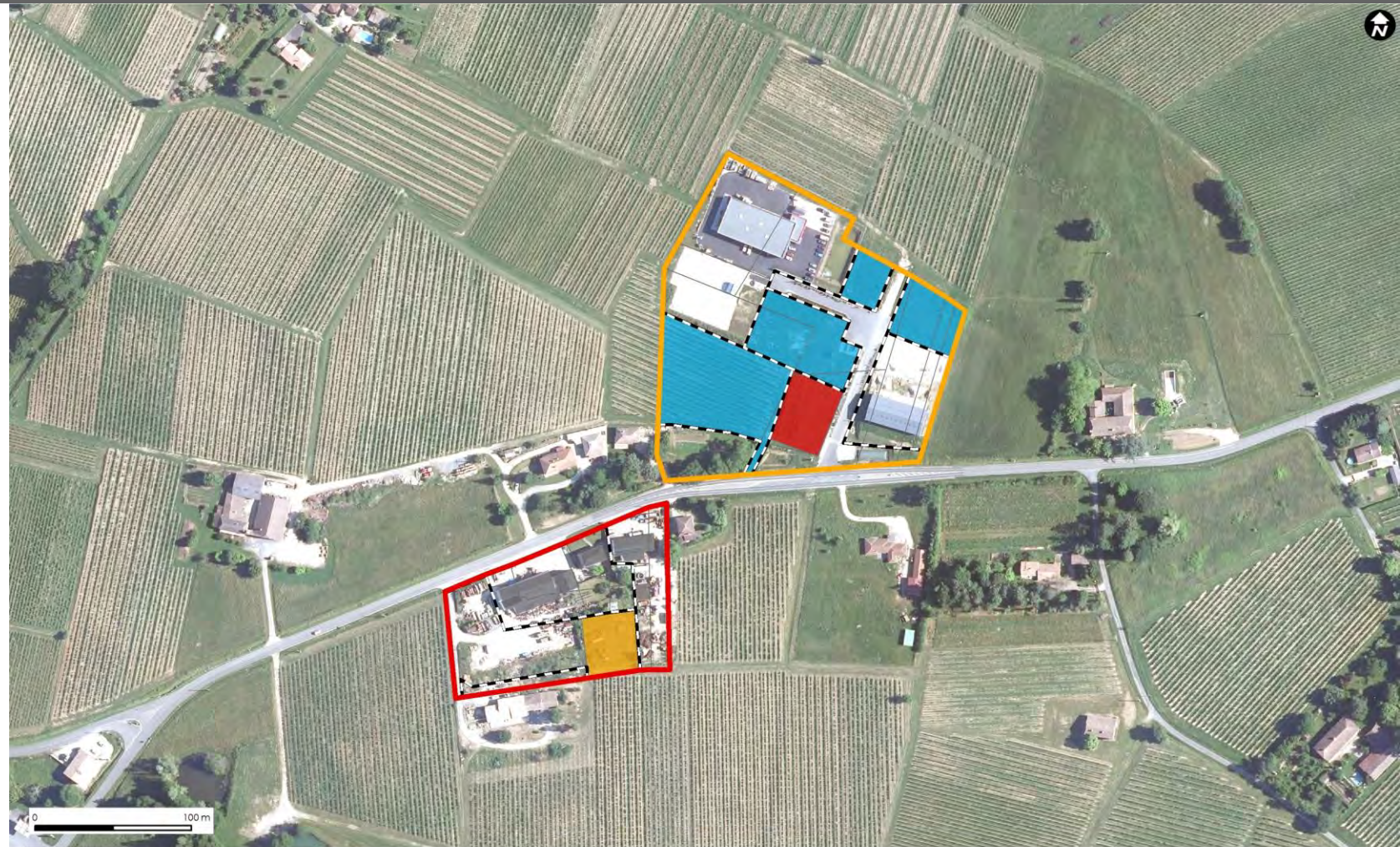
## CC du Pays Foyen - Pellegrue

- |                    |                                       |                |
|--------------------|---------------------------------------|----------------|
| Bâti               | <b>Zonage du document d'urbanisme</b> | Occupant       |
| Unité foncière     | U                                     | NC = Non connu |
| Limite parcellaire | 1AU                                   |                |

Sources : BD TOPO / BD ORTHO.  
© IGN / 2021 - reproduction interdite ;  
fichiers fonciers 2022 ; PETR Grand  
Libournais ; Métropolis  
Conception : Métropolis

Sources : IGN, MAJIC 2022 - Réalisation : Métropolis, 2023

## Analyse foncière



### CC du Pays Foyen - Pellegrue

Bâti	<b>Zonage du document d'urbanisme</b>	Libre, constructible
Unité foncière	U	Réserves foncières sous maîtrise privée
Limite parcellaire	1AU	Potentiel de densification théorique

Sources : BD TOPO / BD ORTHO.  
© IGN / 2021 - reproduction interdite ;  
fichiers fonciers 2022 ; PETR du Grand  
Libournais ; Métropolis  
Conception : Métropolis

Sources : IGN, MAJIC 2022 - Réalisation : Métropolis, 2023

**2.2**

**ZAE DE GUÉRENNE – SAINT-AVIT-SAINT-NAZAIRE**

## Etat parcellaire

Identifiant sur le plan	Type de propriétaire	Identifiant du propriétaire	Surface de l'unité foncière, en m <sup>2</sup>
1	PERSONNE PHYSIQUE	GOUNEAU/JEAN	61 m <sup>2</sup>
2	PERSONNE PHYSIQUE	STOCCO/BERNADETTE MARIE-FRANCE	1265 m <sup>2</sup>
3	PERSONNE MORALE AUTRE	MENUISERIE FOYENNE	3750 m <sup>2</sup>
4	SOCIETE CIVILE A VOCATION IMMOBILIERE	CHAUGIER CONSTRUCTION	3559 m <sup>2</sup>
5	DEPARTEMENT	DEPARTEMENT DE LA GIRONDE	1500 m <sup>2</sup>
6	PERSONNE PHYSIQUE	DUBOIS/JEANINE	1316 m <sup>2</sup>
7	SOCIETE CIVILE A VOCATION IMMOBILIERE	LEA - G	2255 m <sup>2</sup>
8	STRUCTURE AGRICOLE	LA PERIGOURDINE COOPERATIVE AGRICOLE	7953 m <sup>2</sup>
9	STRUCTURE INTERCOMMUNALE	COMMUNAUTE DE COMMUNES DU PAYS FOYEN	23799 m <sup>2</sup>
10	PERSONNE PHYSIQUE	LAVAUD/DELPHINE	3220 m <sup>2</sup>
11	SOCIETE CIVILE A VOCATION IMMOBILIERE	J J M	5888 m <sup>2</sup>



### CC du Pays Foyen - Saint-Avit-Saint-Nazaire

 Bâti	<b>Zonage du document d'urbanisme</b>
 Unité foncière	 U
 Limite parcellaire	

Sources : BD TOPO / BD ORTHO.  
© IGN / 2021 - reproduction interdite ;  
fichiers fonciers 2022 ; PETR Grand  
Libournais ; Métropolis  
Conception : Métropolis

Sources : IGN, MAJIC 2022 - Réalisation : Métropolis, 2023

Occupants

Taux de vacance : 9%



## CC du Pays Foyen - Saint-Avit-Saint-Nazaire

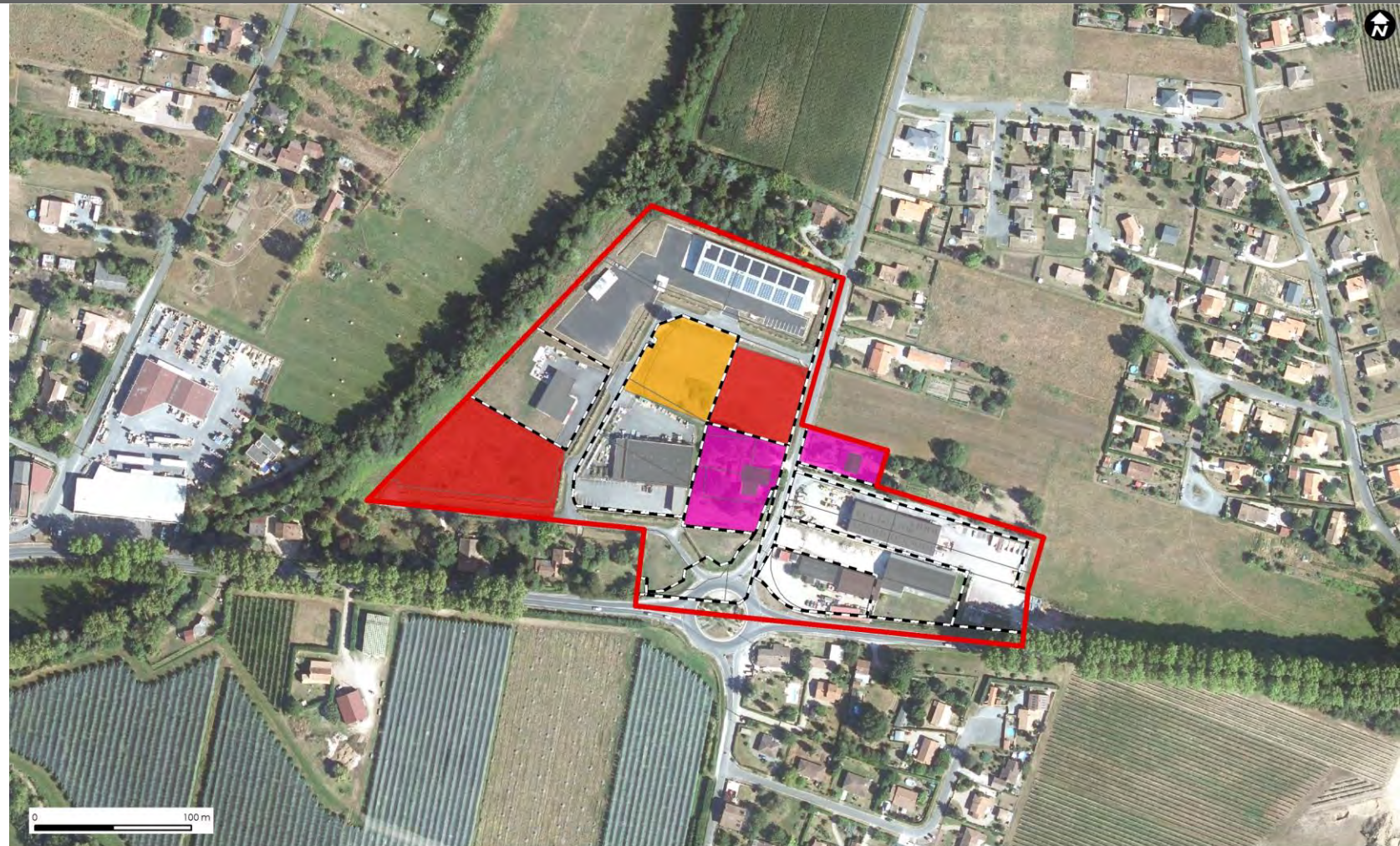
- |                    |                                       |                         |                |
|--------------------|---------------------------------------|-------------------------|----------------|
| Bâti               | <b>Zonage du document d'urbanisme</b> | Occupant                | NC = Non connu |
| Unité foncière     | U                                     | Local d'activité vacant |                |
| Limite parcellaire |                                       |                         |                |

Sources : BD TOPO / BD ORTHO.  
© IGN / 2021 - reproduction interdite ;  
fichiers fonciers 2022 ; PETR Grand Libournais ; Métropolis  
Conception : Métropolis

Sources : IGN, MAJIC 2022 - Réalisation : Métropolis, 2023



## Analyse foncière



### CC du Pays Foyen - Saint-Avit-Saint-Nazaire

Bâti	<b>Zonage du document d'urbanisme</b>	Libre, constructible
Unité foncière	U	Potentiel de densification théorique
Limite parcellaire		Potentiel de mutation théorique

Sources : BD TOPO / BD ORTHO.  
© IGN / 2021 - reproduction interdite ;  
fichiers fonciers 2022 ; PETR du Grand  
Libournais ; Métropolis  
Conception : Métropolis

Sources : IGN, MAJIC 2022 - Réalisation : Métropolis, 2023

**2.3**

## **ZAE DE L'ARBALESTRIER - PINEUILH**

# ZAE de l'Abalestrier – Pineuilh

## Etat parcellaire

Identifiant sur le plan	Type de propriétaire	Identifiant du propriétaire	Surface de l'unité foncière, en m <sup>2</sup>
1	SOCIETE CIVILE A VOCATION IMMOBILIERE ET PERSONNE PHYSIQUE	COUSTOU/JULIE	18 m <sup>2</sup>
2	SOCIETE CIVILE A VOCATION IMMOBILIERE ET PERSONNE PHYSIQUE	COUSTOU/JULIE	401 m <sup>2</sup>
3	PERSONNE PHYSIQUE	COUSTOU/JULIE	3259 m <sup>2</sup>
4	PERSONNE PHYSIQUE	COUSTOU/BERNARD ANDRE FRANCOIS	388 m <sup>2</sup>
5	SOCIETE CIVILE A VOCATION IMMOBILIERE ET PERSONNE PHYSIQUE	COUSTOU/JULIE	158 m <sup>2</sup>
6	PERSONNE PHYSIQUE	COUSTOU/BERNARD ANDRE FRANCOIS	12375 m <sup>2</sup>
7	ACTIVITE INDUSTRIELLE	IMPRIMERIE LAULAN ET CIE	6048 m <sup>2</sup>
8	SOCIETE CIVILE A VOCATION IMMOBILIERE	SEME GENERATION	1878 m <sup>2</sup>
9	SOCIETE CIVILE A VOCATION IMMOBILIERE	LA CROIX ALBERT	1980 m <sup>2</sup>
10	SOCIETE CIVILE A VOCATION IMMOBILIERE	LES BRIANDS	3742 m <sup>2</sup>

Suite page suivante



CC du Pays Foyen - Pineuilh

- Zonage du document d'urbanisme**
- Bâti
  - Unité foncière
  - U
  - Limite parcellaire

Sources : BD TOPO / BD ORTHO.  
© IGN / 2021 - reproduction interdite ;  
fichiers fonciers 2022 ; PETR Grand Libournais ; Métropolis  
Conception : Métropolis

Sources : IGN, MAJIC 2022 - Réalisation : Métropolis, 2023

## Etat parcellaire

Identifiant sur le plan	Type de propriétaire	Identifiant du propriétaire	Surface de l'unité foncière, en m <sup>2</sup>
11	SOCIETE CIVILE A VOCATION IMMOBILIERE	LES BRIANDS	1265 m <sup>2</sup>
12	PERSONNE MORALE AUTRE	SAEE 33	1585 m <sup>2</sup>
13	SOCIETE CIVILE A VOCATION IMMOBILIERE	LA CROIX ALBERT	1954 m <sup>2</sup>
14	PERSONNE PHYSIQUE	MARTIN/VINCENT THOMAS	2757 m <sup>2</sup>
15	PERSONNE PHYSIQUE	BRUNO/PASCAL VICTORIO	2094 m <sup>2</sup>
16	SOCIETE CIVILE A VOCATION IMMOBILIERE	SCI DE LA TAPIE	3306 m <sup>2</sup>
17	COMMUNE	COMMUNE DE PINEUILH	553 m <sup>2</sup>
18	COMMUNE	COMMUNE DE PINEUILH	674 m <sup>2</sup>
19	COMMUNE	COMMUNE DE PINEUILH	18 m <sup>2</sup>
20	SOCIETE CIVILE A VOCATION IMMOBILIERE	SCI 3ILT	2956 m <sup>2</sup>
21	COMMUNE	COMMUNE DE PINEUILH	42 m <sup>2</sup>
22	ACTIVITE INDUSTRIELLE	TRAN VINICOLE	2963 m <sup>2</sup>
23	COMMUNE	COMMUNE DE PINEUILH	32 m <sup>2</sup>
24	PERSONNE PHYSIQUE	GRELLEY/ALAIN	1245 m <sup>2</sup>
25	PERSONNE PHYSIQUE	GRELLEY/ALAIN	136 m <sup>2</sup>
26	SOCIETE CIVILE A VOCATION IMMOBILIERE	M T P	165 m <sup>2</sup>
27	SOCIETE CIVILE A VOCATION IMMOBILIERE	SCI FAMATH	615 m <sup>2</sup>
28	SOCIETE CIVILE A VOCATION IMMOBILIERE ET ACTIVITE COMMERCIALE	SCI FAMATH	2322 m <sup>2</sup>
29	PROPRIETE DIVISEE EN LOT ET PERSONNE PHYSIQUE	CAMBOU/CLAUDE SIMON PHILIPPE	2793 m <sup>2</sup>
30	COMMUNE	COMMUNE DE PINEUILH	279 m <sup>2</sup>
31	SOCIETE CIVILE A VOCATION IMMOBILIERE	L' ARBALESTRIER	2613 m <sup>2</sup>
32	SOCIETE CIVILE A VOCATION IMMOBILIERE	IMBERT	7538 m <sup>2</sup>
33	SOCIETE CIVILE A VOCATION IMMOBILIERE	DELTA	7565 m <sup>2</sup>
34	SOCIETE CIVILE A VOCATION IMMOBILIERE	LA ROCADE	2001 m <sup>2</sup>
35	SOCIETE CIVILE A VOCATION IMMOBILIERE	LES 2 F	13698 m <sup>2</sup>
36	SOCIETE CIVILE A VOCATION IMMOBILIERE	BORTOLINI	3547 m <sup>2</sup>
37	SOCIETE CIVILE A VOCATION IMMOBILIERE	S J S	3119 m <sup>2</sup>
38	SOCIETE CIVILE A VOCATION IMMOBILIERE	MCSL	3120 m <sup>2</sup>
39	PERSONNE PHYSIQUE	FOUSSAC/FRANCK	1401 m <sup>2</sup>

Identifiant sur le plan	Type de propriétaire	Identifiant du propriétaire	Surface de l'unité foncière, en m <sup>2</sup>
40	COMMUNE	COMMUNE DE PINEUILH	510 m <sup>2</sup>
41	COMMUNE	COMMUNE DE PINEUILH	910 m <sup>2</sup>
42	COMMUNE	COMMUNE DE PINEUILH	2339 m <sup>2</sup>
43	COMMUNE	COMMUNE DE PINEUILH	63 m <sup>2</sup>
44	SOCIETE CIVILE A VOCATION IMMOBILIERE	FEYDEL L ARBALESTRIER	5440 m <sup>2</sup>
45	INVESTISSEUR PROFESSIONNEL	GALCOM	53181 m <sup>2</sup>
46	SOCIETE CIVILE A VOCATION IMMOBILIERE	SCI LAREGNERE	12890 m <sup>2</sup>
47	SOCIETE CIVILE A VOCATION IMMOBILIERE	C H M	989 m <sup>2</sup>
48	PERSONNE MORALE AUTRE	AUTOCARS GERARDIN	10089 m <sup>2</sup>
49	STRUCTURE INTERCOMMUNALE	COMMUNAUTE DE COMMUNES DU PAYS FOYEN	10970 m <sup>2</sup>
50	SOCIETE CIVILE A VOCATION IMMOBILIERE	LES BRIANDS	5201 m <sup>2</sup>
51	SOCIETE CIVILE A VOCATION IMMOBILIERE	SCI L V	969 m <sup>2</sup>
52	SOCIETE CIVILE A VOCATION IMMOBILIERE	LES 2 F	3775 m <sup>2</sup>
53	SOCIETE CIVILE A VOCATION IMMOBILIERE ET ACTIVITE COMMERCIALE	SCI LAREGNERE	4265 m <sup>2</sup>
54	SOCIETE CIVILE A VOCATION IMMOBILIERE ET ACTIVITE COMMERCIALE	SCI LAREGNERE	2534 m <sup>2</sup>
55	SOCIETE CIVILE A VOCATION IMMOBILIERE	AILES	1712 m <sup>2</sup>
56	SOCIETE CIVILE A VOCATION IMMOBILIERE	2CMD	1859 m <sup>2</sup>
57	PERSONNE PHYSIQUE	DENIS/MARIE-FRANCE DANIELE MICHELLE	2060 m <sup>2</sup>
58	STRUCTURE INTERCOMMUNALE	UNION DES SYNDICATS POUR LA COLLECTE ET LE TRAITEMENT DES OR	3596 m <sup>2</sup>
59	STRUCTURE INTERCOMMUNALE	SYND INTER COM EAU SAINTE FOY LA GRANDE	3374 m <sup>2</sup>
60	RESEAU ELECTRIQUE OU GAZ	ENEDIS	10689 m <sup>2</sup>
61	INVESTISSEUR PROFESSIONNEL	CHASSAGNE ET FILS	1980 m <sup>2</sup>
62	PERSONNE PHYSIQUE	COUSTOU/BERNARD ANDRE FRANCOIS	1466 m <sup>2</sup>

Sources : IGN, MAJIC 2022 - Réalisation : Métropolis, 2023

# ZAE de l'Abalestrier – Pineuilh

Occupants

Taux de vacance : 1,6%



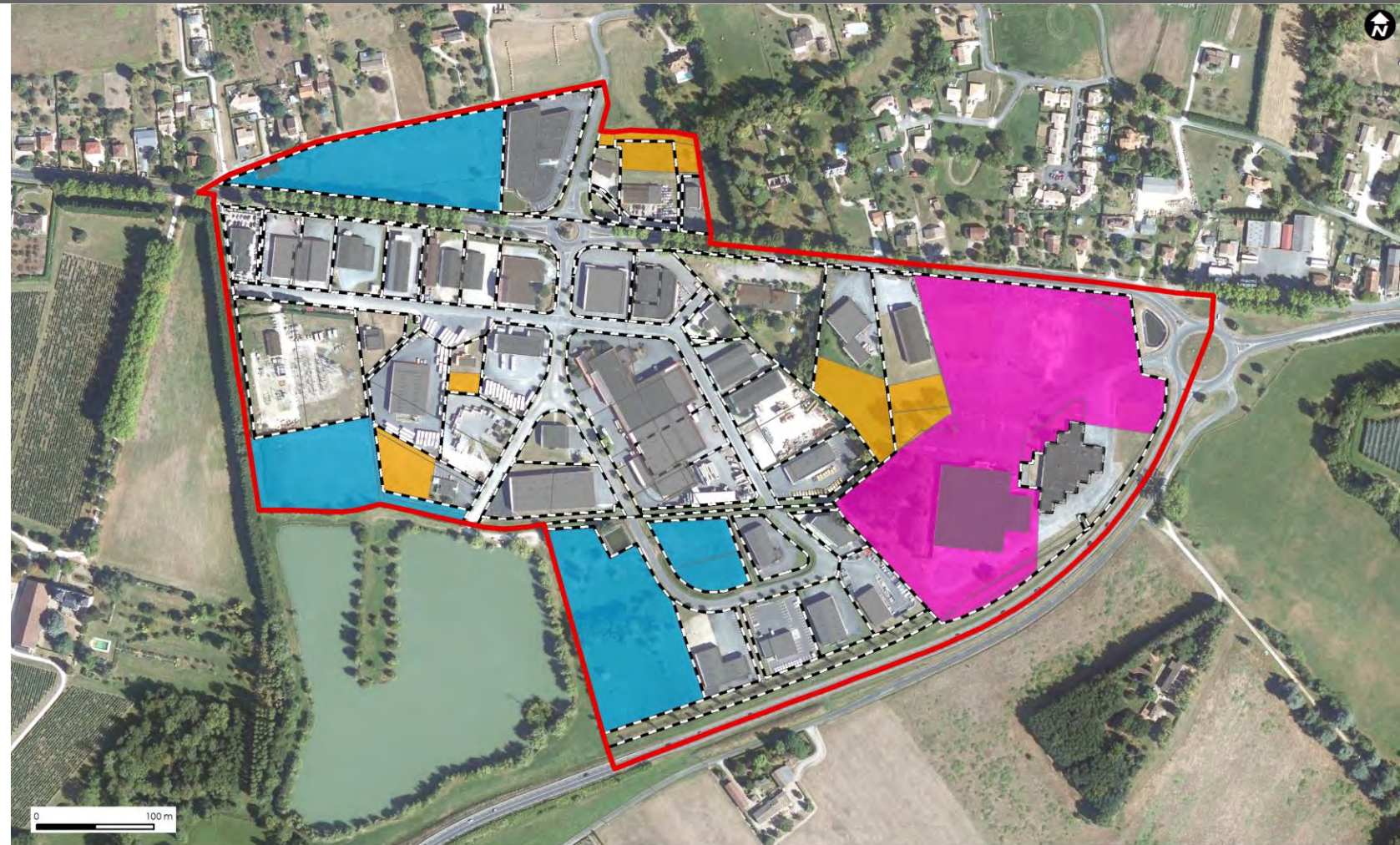
CC du Pays Foyen - Pineuilh

- |                    |                                |                         |                |
|--------------------|--------------------------------|-------------------------|----------------|
| Bâti               | Zonage du document d'urbanisme | Occupant                | NC = Non connu |
| Unité foncière     | U                              | Local d'activité vacant |                |
| Limite parcellaire |                                |                         |                |

Sources : BD TOPO / BD ORTHO.  
© IGN / 2021 - reproduction interdite ;  
fichiers fonciers 2022 ; PETR Grand  
Libournais ; Métropolis  
Conception : Métropolis

Sources : IGN, MAJIC 2022 - Réalisation : Métropolis, 2023

## Analyse foncière



### CC du Pays Foyen - Pineuilh

- |                    |                                       |   |
|--------------------|---------------------------------------|---|
| Bâti               | <b>Zonage du document d'urbanisme</b> | Réserves foncières sous maîtrise privée |
| Unité foncière     | U                                     | Potential de densification théorique    |
| Limite parcellaire |                                       | Potential de mutation théorique         |

Sources : BD TOPO / BD ORTHO.  
© IGN / 2021 - reproduction interdite ;  
fichiers fonciers 2022 ; PETR du Grand  
Libournais ; Métropolis  
Conception : Métropolis

Sources : IGN, MAJIC 2022 - Réalisation : Métropolis, 2023

**2.4**

**SITES ÉCONOMIQUES DE LA ROUTE DE BORDEAUX (1) –  
PORT-SAINTE-FOY-ET-PONCHAPT**

# Sites économiques de la Route de Bordeaux (1) – Port-Sainte-Foy-et-Ponchapt

## Etat parcellaire

Identifiant sur le plan	Type de propriétaire	Identifiant du propriétaire	Surface de l'unité foncière, en m <sup>2</sup>
1	PERSONNE PHYSIQUE	GOMBEAU/JOEL	893 m <sup>2</sup>
2	PERSONNE PHYSIQUE	FAURE/JOSETTE MICHELLE	339 m <sup>2</sup>
3	ACTIVITE COMMERCIALE ET PERSONNE PHYSIQUE	ONILLON/COLETTE	834 m <sup>2</sup>
4	PERSONNE PHYSIQUE	MULLET/JEANNE MARIE	8830 m <sup>2</sup>
5	SOCIETE CIVILE A VOCATION IMMOBILIERE	SCI ILT	5292 m <sup>2</sup>
6	SOCIETE CIVILE A VOCATION IMMOBILIERE	LAUREOL	3967 m <sup>2</sup>
7	SOCIETE CIVILE A VOCATION IMMOBILIERE	SCI LE CHENE	3835 m <sup>2</sup>
8	PERSONNE PHYSIQUE	VIRCOULON/LAURE	1505 m <sup>2</sup>
9	PERSONNE PHYSIQUE	BAGGIO/JEAN LOUIS	3150 m <sup>2</sup>
10	PERSONNE PHYSIQUE	JUGEAU/JOEL	2617 m <sup>2</sup>
11	SOCIETE CIVILE A VOCATION IMMOBILIERE	CINELI	3211 m <sup>2</sup>
12	INVESTISSEUR PROFESSIONNEL	ARKEA CREDIT BAIL	5740 m <sup>2</sup>
13	DROITS DE PROPRIETE COMPLEXES	ONILLON/COLETTE	9394 m <sup>2</sup>
14	PERSONNE PHYSIQUE	SINSOUT-PAREL/CATHERINE MARIE	6669 m <sup>2</sup>
15	SOCIETE CIVILE A VOCATION IMMOBILIERE	SCI COMPAGNIE FONCIERE DE GUYENNE	7810 m <sup>2</sup>

Suite page suivante



### CC du Pays Foyen - Port-Sainte-Foy-et-Ponchapt

 Bâti	<b>Zonage du document d'urbanisme</b>
 Unité foncière	 U
 Limite parcellaire	

Sources : BD TOPO / BD ORTHO.  
© IGN / 2021 - reproduction interdite ;  
fichiers fonciers 2022 ; PETR Grand Libournais ; Métropolis  
Conception : Métropolis

Sources : IGN, MAJIC 2022 - Réalisation : Métropolis, 2023



# Sites économiques de la Route de Bordeaux (1) – Port-Sainte-Foy-et-Ponchapt

## Etat parcellaire

Identifiant sur le plan	Type de propriétaire	Identifiant du propriétaire	Surface de l'unité foncière, en m <sup>2</sup>
16	SOCIETE CIVILE A VOCATION IMMOBILIERE	LES NEGRES	1088 m <sup>2</sup>
17	SOCIETE CIVILE A VOCATION IMMOBILIERE	LES NEGRES	2628 m <sup>2</sup>
18	ACTIVITE COMMERCIALE	P S F DISTRIBUTION PO FO DIS	9933 m <sup>2</sup>
19	ACTIVITE COMMERCIALE ET PERSONNE PHYSIQUE	ONILLON/COLETTE	1109 m <sup>2</sup>
20	ACTIVITE COMMERCIALE ET PERSONNE PHYSIQUE	ONILLON/COLETTE	3024 m <sup>2</sup>
21	ACTIVITE COMMERCIALE ET PERSONNE PHYSIQUE	ONILLON/COLETTE	1597 m <sup>2</sup>
22	SOCIETE CIVILE A VOCATION IMMOBILIERE	CIMILI	2299 m <sup>2</sup>
23	SOCIETE CIVILE A VOCATION IMMOBILIERE	SCI DES ORMEAUX NORD	2022 m <sup>2</sup>
24	INVESTISSEUR PROFESSIONNEL	MCDONALD'S FRANCE	3857 m <sup>2</sup>
25	PERSONNE PHYSIQUE	MONTORIOL/GERMAINE CHRISTINE	6112 m <sup>2</sup>
26	SOCIETE CIVILE A VOCATION IMMOBILIERE	PETITE FORET	6847 m <sup>2</sup>
27	SOCIETE CIVILE A VOCATION IMMOBILIERE	CINELI	796 m <sup>2</sup>
28	SOCIETE CIVILE A VOCATION IMMOBILIERE	CENDOM	1489 m <sup>2</sup>
29	PROPRIETE DIVISEE EN LOT	LES COPROPRIETAIRES	21838 m <sup>2</sup>
30	STRUCTURE AGRICOLE	SOC CIV AGRIC VERGER DORDOGNE	11148 m <sup>2</sup>
31	PROPRIETE DIVISEE EN LOT	LES COPROPRIETAIRES	960 m <sup>2</sup>
32	STRUCTURE INTERCOMMUNALE	SYNDICAT DEPARTEMENTAL D'ENERGIES 24	22 m <sup>2</sup>
33	SOCIETE CIVILE A VOCATION IMMOBILIERE	GFDI 38 LE PONTET	3408 m <sup>2</sup>
34	STRUCTURE AGRICOLE	SOC CIV AGRIC VERGER DORDOGNE	50 m <sup>2</sup>
35	COMMUNE	COMMUNE DE PORT SAINTE FOY ET PONCHAPT	676 m <sup>2</sup>

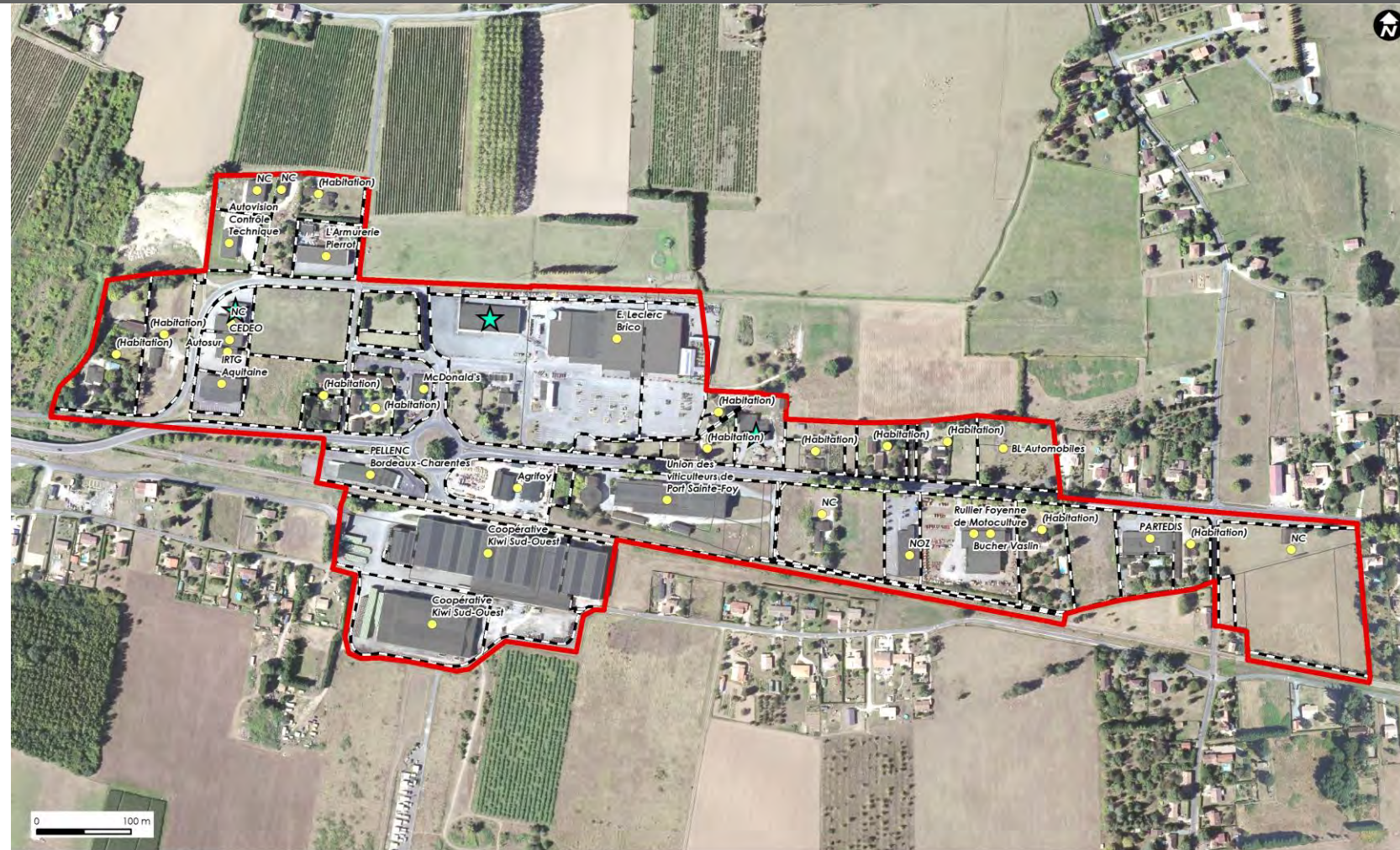
Identifiant sur le plan	Type de propriétaire	Identifiant du propriétaire	Surface de l'unité foncière, en m <sup>2</sup>
36	COMMUNE	COMMUNE DE PORT SAINTE FOY ET PONCHAPT	3668 m <sup>2</sup>
37	SOCIETE CIVILE A VOCATION IMMOBILIERE	LA CROIX DE MAYA	10801 m <sup>2</sup>
38	SOCIETE CIVILE A VOCATION IMMOBILIERE	DE LA GRAVELLE	610 m <sup>2</sup>
39	RESEAU FERRE	SOCIETE NATIONALE SNCF	6952 m <sup>2</sup>
40	PERSONNE PHYSIQUE	CLEDAT/JEANNE	20501 m <sup>2</sup>
41	PERSONNE PHYSIQUE	DAVID/JACQUES ROBERT PIERRE	1999 m <sup>2</sup>
42	PERSONNE PHYSIQUE	FAURE/JOSETTE MICHELLE	2415 m <sup>2</sup>
43	PERSONNE PHYSIQUE	IMPERIALE/ROBERT	219 m <sup>2</sup>
44	PERSONNE PHYSIQUE	MERLE/FRANCOIS	2881 m <sup>2</sup>
45	PERSONNE PHYSIQUE	SECONDAT/EVELINE LOUISE	6357 m <sup>2</sup>
46	SOCIETE CIVILE A VOCATION IMMOBILIERE	PERSPECTIVE PORT SAINTE FOY	3661 m <sup>2</sup>
47	PERSONNE PHYSIQUE	GRANCOIN/ALEXANDRE	4371 m <sup>2</sup>
48	SOCIETE CIVILE A VOCATION IMMOBILIERE	LES NEGRES	32631 m <sup>2</sup>
49	PERSONNE PHYSIQUE	THOMAS/LAURENCE	2729 m <sup>2</sup>
50	SOCIETE CIVILE A VOCATION IMMOBILIERE	PELLENC BATIMENTS	4014 m <sup>2</sup>
51	SOCIETE CIVILE A VOCATION IMMOBILIERE	SOCIETE CIVILE IMMOBILIERE LALANNE IMMO	6128 m <sup>2</sup>
52	STRUCTURE AGRICOLE	LES VIGNERONS DE LANDERROUAT DURAS CAZAUGITAT LANGOIRAN	17275 m <sup>2</sup>
53	PERSONNE PHYSIQUE	FAURE/PHILIPPE LOUIS	2217 m <sup>2</sup>
54	PERSONNE PHYSIQUE	DESPLAT/ANNIE	134 m <sup>2</sup>
55	PERSONNE PHYSIQUE	BARAT/JEAN-PHILIPPE GILLES	2410 m <sup>2</sup>

Sources : IGN, MAJIC 2022 - Réalisation : Métropolis, 2023

# Sites économiques de la Route de Bordeaux (1) – Port-Sainte-Foy-et-Ponchapt

Occupants

Taux de vacance : 1,8%



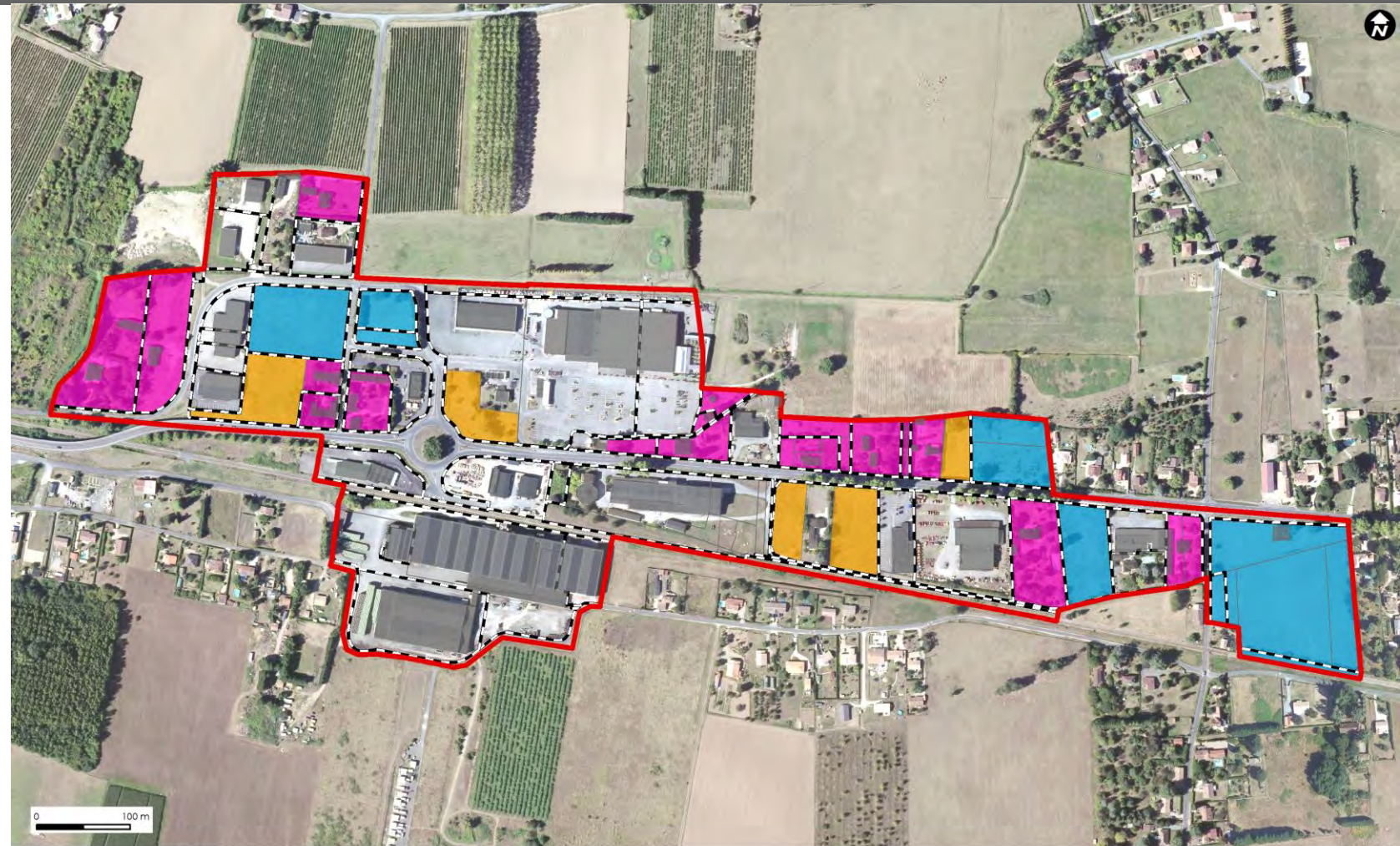
## CC du Pays Foyen - Port-Sainte-Foy-et-Ponchapt

- |                    |                                       |                         |
|--------------------|---------------------------------------|-------------------------|
| Bâti               | <b>Zonage du document d'urbanisme</b> | Occupant                |
| Unité foncière     | U                                     | Local d'activité vacant |
| Limite parcellaire |                                       |                         |

Sources : BD TOPO / BD ORTHO.  
 © IGN / 2021 - reproduction interdite ;  
 fichiers fonciers 2022 ; PETR Grand  
 Libournais ; Métropolis  
 Conception : Métropolis

Sources : IGN, MAJIC 2022 - Réalisation : Métropolis, 2023

## Analyse foncière



### CC du Pays Foyen - Port-Sainte-Foy-et-Ponchapt

Bâti	<b>Zonage du document d'urbanisme</b>	Réserves foncières sous maîtrise privée
Unité foncière	U	Potentiel de densification théorique
Limite parcellaire		Potentiel de mutation théorique

Sources : BD TOPO / BD ORTHO.  
© IGN / 2021 - reproduction interdite ;  
fichiers fonciers 2022 ; PETR du Grand  
Libournais ; Métropolis  
Conception : Métropolis

Sources : IGN, MAJIC 2022 - Réalisation : Métropolis, 2023

## 2.4

# SITES ÉCONOMIQUES DE LA ROUTE DE BORDEAUX (2) – PORT-SAINTE-FOY-ET-PONCHAPT

# Sites économiques de la Route de Bordeaux (2) – Port-Sainte-Foy-et-Ponchapt

## Etat parcellaire

Identifiant sur le plan	Type de propriétaire	Identifiant du propriétaire	Surface de l'unité foncière, en m <sup>2</sup>
1	PERSONNE PHYSIQUE	CASSADOU/JEAN-CLAUDE FRANCIS	1246 m <sup>2</sup>
2	SOCIETE CIVILE A VOCATION IMMOBILIERE	CINELI	2302 m <sup>2</sup>
3	DEPARTEMENT	DEPARTEMENT DE LA DORDOGNE	33 m <sup>2</sup>
4	PERSONNE PHYSIQUE	PINON/SIMONE MICHELLE	3189 m <sup>2</sup>
5	PERSONNE PHYSIQUE	NOUAILLES/MICHEL	1596 m <sup>2</sup>
6	PERSONNE PHYSIQUE	VALVERDE/DANIELLE ALINE ROSE	1120 m <sup>2</sup>
7	SOCIETE CIVILE A VOCATION IMMOBILIERE	LAULIVIER	1068 m <sup>2</sup>
8	SOCIETE CIVILE A VOCATION IMMOBILIERE	AVENUE DE L'EUROPE	1792 m <sup>2</sup>
9	DEPARTEMENT	DEPARTEMENT DE LA DORDOGNE	82 m <sup>2</sup>
10	PERSONNE PHYSIQUE	PEYRONNET/JEAN-PIERRE	1616 m <sup>2</sup>
11	PERSONNE PHYSIQUE	MAUCHAMP/CEDRIC CHARLES PATRICK	5754 m <sup>2</sup>
12	SOCIETE CIVILE A VOCATION IMMOBILIERE ET PERSONNE PHYSIQUE	GERBEAU	3899 m <sup>2</sup>
13	COMMUNE	COMMUNE DE PORT SAINTE FOY ET PONCHAPT	412 m <sup>2</sup>
14	DEPARTEMENT	DEPARTEMENT DE LA DORDOGNE	1161 m <sup>2</sup>
15	SOCIETE CIVILE A VOCATION IMMOBILIERE	2MKR	4773 m <sup>2</sup>

Suite page suivante



### CC du Pays Foyen - Port-Sainte-Foy-et-Ponchapt

 Bâti	<b>Zonage du document d'urbanisme</b>
 Unité foncière	 U
 Limite parcellaire	

Sources : IGN, MAJIC 2022 - Réalisation : Métropolis, 2023

Sources : BD TOPO / BD ORTHO.  
© IGN / 2021 - reproduction interdite ;  
fichiers fonciers 2022 ; PETR Grand Libournais ; Métropolis  
Conception : Métropolis

# Sites économiques de la Route de Bordeaux (2) – Port-Sainte-Foy-et-Ponchapt

## Etat parcellaire

Identifiant sur le plan	Type de propriétaire	Identifiant du propriétaire	Surface de l'unité foncière, en m <sup>2</sup>
16	SOCIETE CIVILE A VOCATION IMMOBILIERE	SCI ROZIERES	8040 m <sup>2</sup>
17	RESEAU FERRE	SOCIETE NATIONALE SNCF	1433 m <sup>2</sup>
18	PERSONNE PHYSIQUE	CLUZEAU/BERNARD	1888 m <sup>2</sup>
19	PERSONNE PHYSIQUE	VERGNAUD/JACQUES PAUL ANDRE	3111 m <sup>2</sup>
20	PERSONNE PHYSIQUE	PEYRONNET/JEAN-PIERRE	8578 m <sup>2</sup>
21	PERSONNE MORALE AUTRE	SOCIETE GENERALE DE MENUISERIE	4258 m <sup>2</sup>
22	PERSONNE PHYSIQUE	HERDZIN/MELISSA JULIETTE	921 m <sup>2</sup>
23	SOCIETE CIVILE A VOCATION IMMOBILIERE	GERBEAU	1148 m <sup>2</sup>
24	SOCIETE CIVILE A VOCATION IMMOBILIERE	SCOTTI TABERNOTE	6194 m <sup>2</sup>
25	PERSONNE PHYSIQUE	BOUYSSY/JOCELYNE	3665 m <sup>2</sup>
26	PERSONNE PHYSIQUE	BEAUVIER/NICOLAS	5386 m <sup>2</sup>
27	PERSONNE PHYSIQUE	BEAUVIER/NICOLAS	3132 m <sup>2</sup>
28	STRUCTURE AGRICOLE	SCA TERRES DU SUD	6784 m <sup>2</sup>
29	INVESTISSEUR PROFESSIONNEL	CICOBAIL	1060 m <sup>2</sup>
30	ACTIVITE COMMERCIALE ET PERSONNE MORALE AUTRE	EURALIS DISTRIBUTION	9177 m <sup>2</sup>
31	RESEAU FERRE	SOCIETE NATIONALE SNCF	1694 m <sup>2</sup>
32	SOCIETE CIVILE A VOCATION IMMOBILIERE ET PERSONNE PHYSIQUE	MEZIERES	14770 m <sup>2</sup>
33	SOCIETE CIVILE A VOCATION IMMOBILIERE	LEVABOSSER	1940 m <sup>2</sup>
34	SOCIETE CIVILE A VOCATION IMMOBILIERE	LES GAROTTES	283 m <sup>2</sup>
35	INVESTISSEUR PROFESSIONNEL	L'IMMOBILIERE EUROPEENNE DES MOUSQUETAIRES	7529 m <sup>2</sup>

Identifiant sur le plan	Type de propriétaire	Identifiant du propriétaire	Surface de l'unité foncière, en m <sup>2</sup>
36	COMMUNE	COMMUNE DE PORT SAINTE FOY ET PONCHAPT	3461 m <sup>2</sup>
37	SOCIETE CIVILE A VOCATION IMMOBILIERE	SCI DE LA GRAVELLE	1660 m <sup>2</sup>
38	INVESTISSEUR PROFESSIONNEL	GALCOM	7800 m <sup>2</sup>

Sources : IGN, MAJIC 2022 - Réalisation : Métropolis, 2023

# Sites économiques de la Route de Bordeaux (2) – Port-Sainte-Foy-et-Ponchapt

Occupants

Taux de vacance : 0%



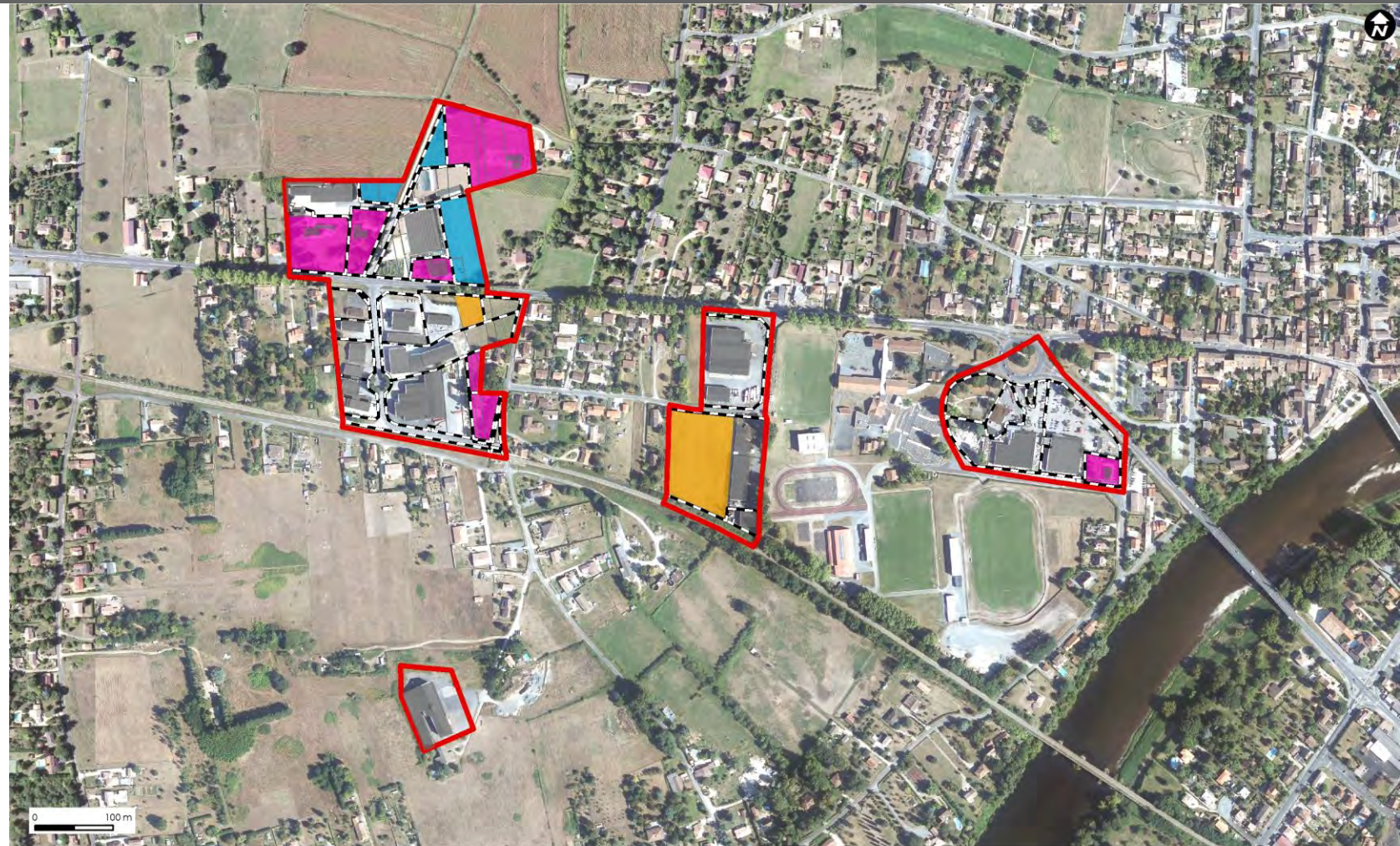
CC du Pays Foyen - Port-Sainte-Foy-et-Ponchapt

- |                    |                                       |                         |
|--------------------|---------------------------------------|-------------------------|
| Bâti               | <b>Zonage du document d'urbanisme</b> | Occupant                |
| Unité foncière     | U                                     | Local d'activité vacant |
| Limite parcellaire |                                       |                         |

Sources : BD TOPO / BD ORTHO.  
© IGN / 2021 - reproduction interdite ;  
fichiers fonciers 2022 ; PETR Grand Libournaise ; Métropolis  
Conception : Métropolis

Sources : IGN, MAJIC 2022 - Réalisation : Métropolis, 2023

## Analyse foncière



### CC du Pays Foyen - Port-Sainte-Foy-et-Ponchapt

Bâti	<b>Zonage du document d'urbanisme</b>	Réserves foncières sous maîtrise privée
Unité foncière	U	Potentiel de densification théorique
Limite parcellaire		Potentiel de mutation théorique

Sources : BD TOPO / BD ORTHO.  
© IGN / 2021 - reproduction interdite ;  
fichiers fonciers 2022 ; PETR du Grand  
Libournais ; Métropolis  
Conception : Métropolis

Sources : IGN, MAJIC 2022 - Réalisation : Métropolis, 2023



