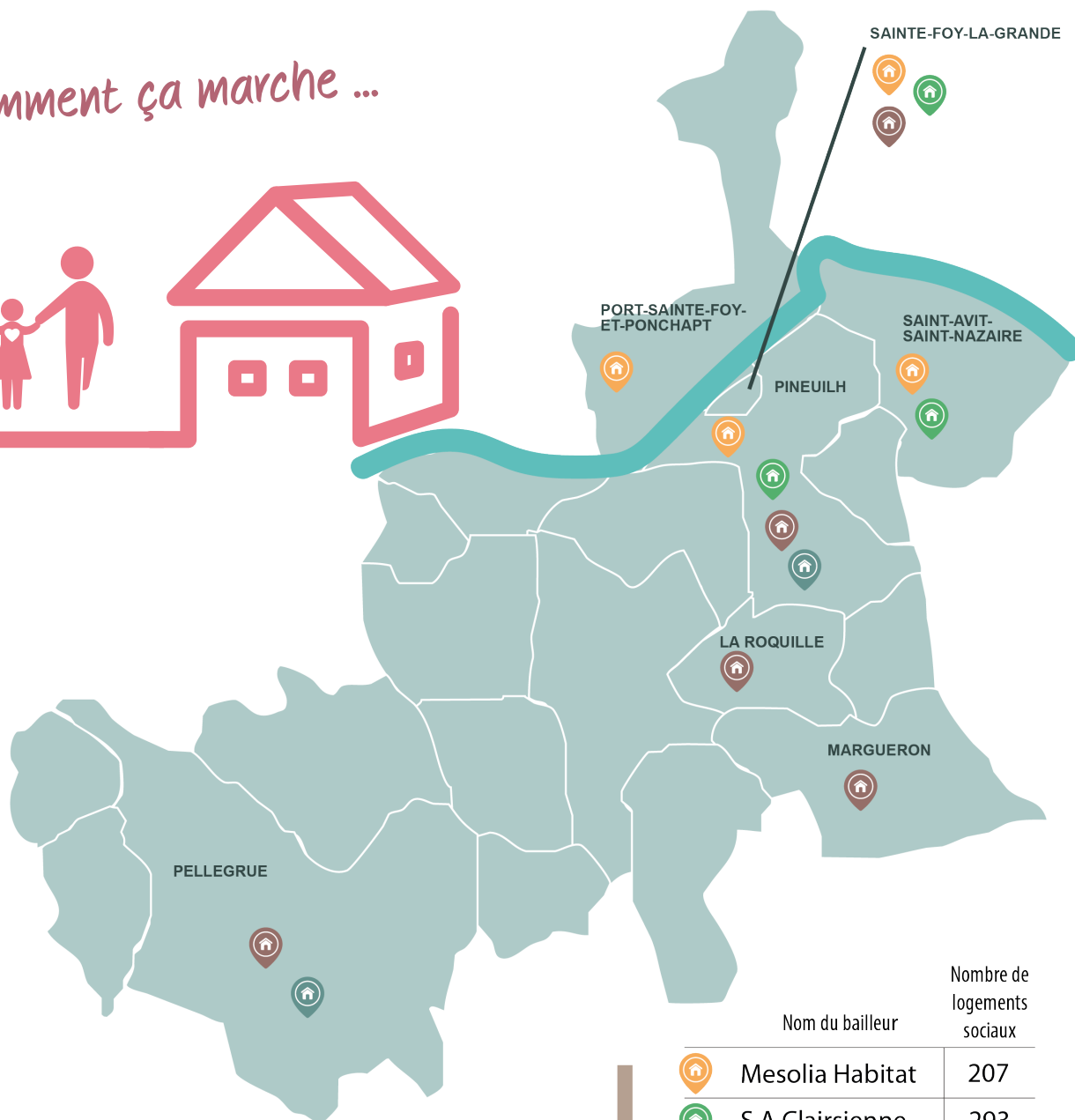
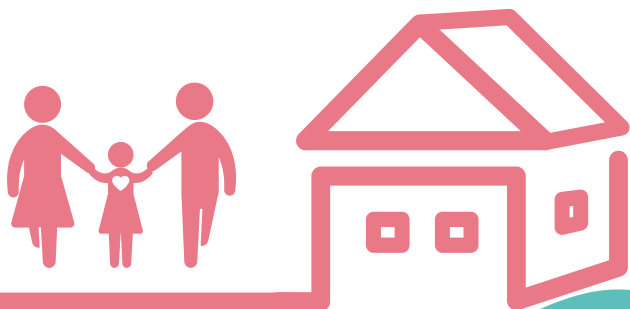


Demander un logement social sur le territoire du Pays Foyen

Comment ça marche ...



Légende

	Nom du bailleur	Nombre de logements sociaux
	Mesolia Habitat	207
	S.A Clairienne	293
	O.P.A.H. Gironde Habitat	75
	S.A Domofrance	21



**PRÉFET
DE LA GIRONDE**

*Liberté
Égalité
Fraternité*

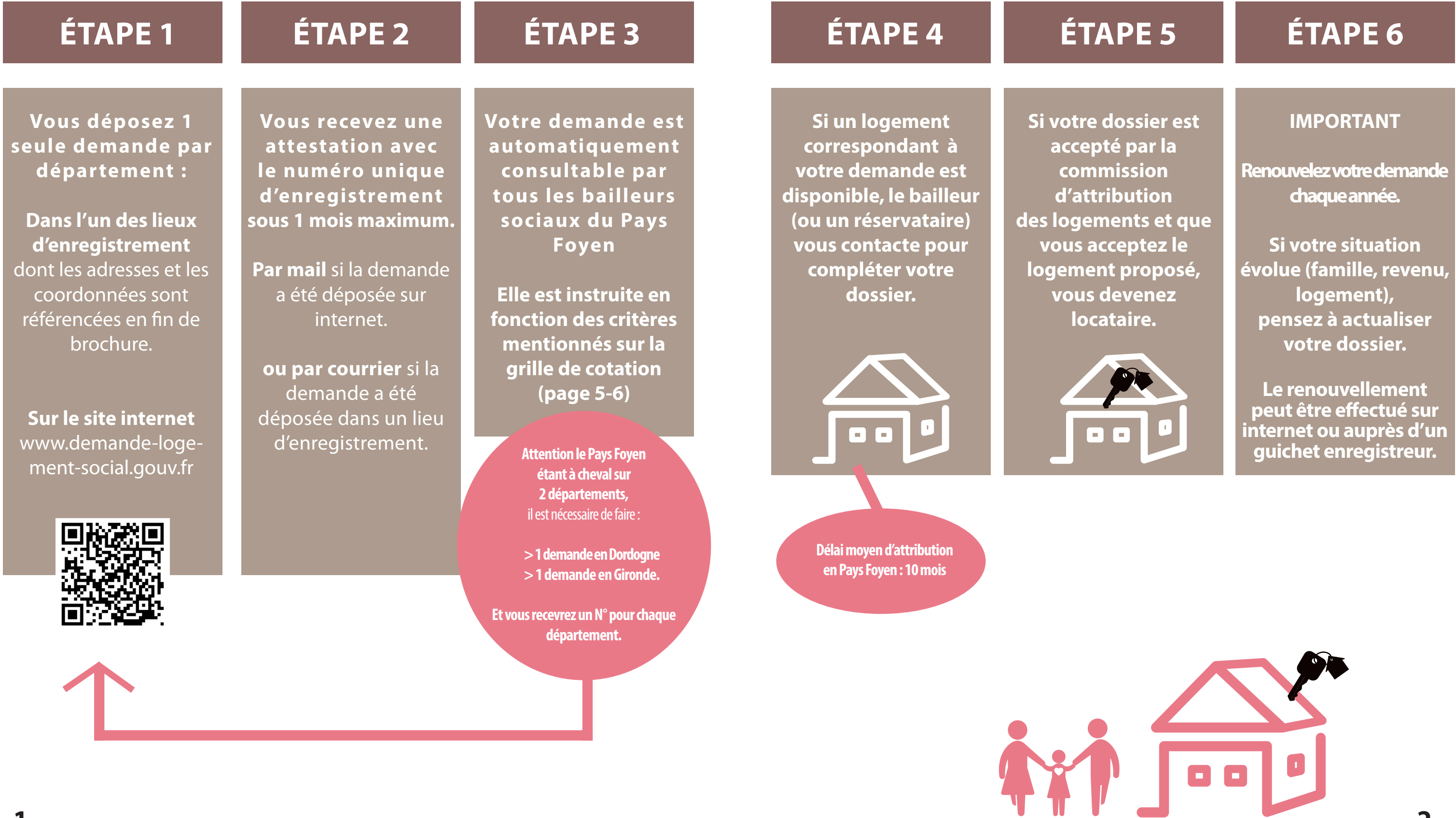
www.paysfoyen.fr | [@paysfoyen](https://www.facebook.com/paysfoyen)



**Pays
FOYEN**
COMMUNAUTÉ DE COMMUNES

FAIRE UNE DEMANDE DE LOGEMENT SOCIAL

les différentes étapes



COMMENT EST INSTRUITE VOTRE DEMANDE DE LOGEMENT SOCIAL

sur le Pays Foyen

C'est quoi la cotation ?

La cotation consiste à attribuer un nombre de points à votre demande de logement social en fonction de :

- informations générales.
- composition de votre foyer.
- situation professionnelle.
- critères locaux
- situation actuelle.

Que devez-vous faire ?

Veiller à ce que votre demande soit toujours à jour et soit le reflet de votre situation actuelle.

Fournir toutes les pièces justificatives pour bénéficier des points correspondants.

Où trouver des informations sur votre cotation ?

> Sur internet :
dans votre espace personnel sur le Portail Grand Public
www.demande-logement-social.gouv.fr

Vous pourrez y trouver :

- La cotation de votre demande.
- Les éléments vous permettant d'apprécier le positionnement de votre demande par rapport aux demandes similaires.
- Le délai d'attente moyen constaté pour la typologie et localisation demandées.
- le caractère prioritaire ou non de votre demande.

Auprès des lieux d'enregistrement dont les adresses et coordonnées sont référencés en fin de brochure.

Et si vous refusez une proposition adaptée à votre situation ?



Le rang de votre dossier pourra être revu

Au-delà de 2 refus, moins 5 points par refus d'un logement adapté à vos besoins et vos ressources.

À quoi ça sert ?

- Permettre de vous situer par rapport aux autres demandeurs.
- Aider l'étude des candidatures lors des commissions d'attribution des logements sociaux.



Le nombre de points évoluera à chaque actualisation de votre dossier.

LA COTATION DE VOTRE DEMANDE DE LOGEMENT SOCIAL

sur le Pays Foyen

Légende

Critères obligatoires

Critères facultatifs

Critères locaux

Informations générales	Nombre de points
Personne bénéficiant d’une décision favorable mentionnée à l’article L441-2-3 du CCH (DALO)	100
Ressources du ménage inférieures au seuil de ressources des demandeurs de logement social du premier quartile fixé annuellement par arrêté du ministre du logement	90
Ancienneté de la demande au-delà de 12 mois	30
Habite l’EPCI	50
Travaille dans l’EPCI	50
Composition du foyer	
Personne en situation de handicap ou familles ayant à leur charge une personne en situation de handicap	80
Parents isolés	50
Agé de moins de 30 ans	40
Parents en divorce ou séparation	50
Situation professionnelle	
Personne reprenant une activité après une période de chômage de longue durée	70
Travailleurs pauvres	50
Critères locaux	
Travailleurs essentiels	50
Plus de 2 refus	-5/refus
Pièces justificatives	10

Situation actuelle	Nombre de points
Personne sortant d’un appartement de coordination thérapeutique	70
Personnes âgées en difficultés financières dans un grand logement	30
Personne exposée à des situation d’habitat indigne	80
Personne exposée à des situation d’habitat indigne	80
Personne menacée d’expulsion sans relogement	80
Personnes mariées, vivant maritalement ou liées par un pacte civil de solidarité justifiant de violences au sein du couple ou entre les partenaires et personnes menacées de mariage forcé	90
Personnes âgées dans un logement inadapté au handicap ou perte d’autonomie	40
Personnes ayant à leur charge (au moins) un enfant mineur et logées dans des locaux ne présentant pas le caractère d’un logement décent	80
Personnes ayant à leur charge (au moins) un enfant mineur et logées dans des locaux manifestement sur-occupés	70
Personnes dépourvues de logement	90
Personnes hébergées par des tiers	70
Personnes hébergées ou logées temporairement dans un établissement ou un logement de transition	70
Publics suivis par l’ASE	80
Personnes victimes de viol ou d’agression sexuelles à leur domicile ou à ses abords	90
Personnes engagées dans le parcours de sortie de la prostitution et d’insertion sociale et professionnelle	90
Personnes victimes de l’une des infractions de traite des êtres hu- maines ou de proxénétisme	90
Logement repris ou mis en vente par son propriétaire	50

INFORMATION & ACCOMPAGNEMENT

sur le Pays Foyen

Pour déposer votre demande &
suivre votre dossier:
www.demande-logement-social.gouv.fr



France Services Sainte-Foy-la-Grande

12 Boulevard Garrau à Sainte-Foy-la-Grande
05 57 48 60 90 - franceservices-stefoy@paysfoyen.fr

France Services Pellegrue

7 Place du 8 Mai 1945 à Pellegrue
05 24 24 23 93 - franceservices-pellegrue@paysfoyen.fr

Centre Communal d'Action Sociale de Sainte-Foy-la-Grande

Mairie - Place Gambetta à Sainte-Foy-la-Grande
05 57 46 10 84 - ccas@saintefoyagrande.fr

Centre Communal d'Action Sociale de Pineuilh

Mairie - 67 Avenue Jean-Raymond Guyon à Pineuilh
05 57 46 03 07 - mairie@pineuilh.fr

Centre Communal d'Action Sociale de Port-Sainte-Foy-et-Ponchapt

1 Rue Simone Veil à Port-Sainte-Foy-et-Ponchapt
05 53 22 24 10 - ccas@port-sainte-foy.info

Centre Communal d'Action Sociale de Saint-Avit-et-Nazaire

Mairie - 27 Rue des Écoles à Saint-Avit-Saint-Nazaire
05 57 46 04 27 - stavit.stnazaire@wanadoo.fr

Centre Communal d'Action Sociale de Pellegrue

Mairie - 7 Place du 8-Mai-1945 à Pellegrue
05 56 61 30 21 - pellegrue-mairie@wanadoo.fr

Maison Départementale des Solidarités

85 Bis Rue Waldeck Rousseau à Sainte-Foy-la-Grande
05 57 41 92 00 - mdsi-stefoy@gironde.fr

Coeur de Bastide

44 Rue Alsace Lorraine à Sainte-Foy-la-Grande
05 57 49 61 21 - contact@coeurdebastide.fr

Association Le Lien

2 Rue Lataste à Libourne
07 77 25 31 66 - 06 25 94 98 70 - 07 77 26 16 33
pamela@assolelien.fr

Guichet d'enregistrement des bailleurs sociaux :

Mesolia habitat

> Gironde : 53 Rue Jean Jacques Rousseau à Libourne
05 56 11 50 50

> Dordogne : Rue Saint-Jacques à Bergerac
05 56 11 50 50

S.A. Clairienne

233 Avenue Emile Counord à Bordeaux
05 56 29 22 92

O.P.A.H. Gironde Habitat

40 Rue d'Armagnac à Bordeaux
05 57 59 27 27

S.A Domofrance

110 Avenue de la Jallères à Bordeaux
08 00 71 37 14



Mésolia

