

● L'enfance Jeunesse ●

# en Pays Foyen



● De 0 à 17 ans ●

RAM - Multi-accueils - LAEP - Ateliers partagés  
ALSH - Péri-scolaire - Espaces ados - Ludothèque

# L'ENFANCE JEUNESSE EN PAYS FOYEN

La CdC du Pays Foyen, créée en 2003, détient la compétence « Enfance Jeunesse » pour la gestion des établissements d'accueil du jeune enfant (crèches collectives et crèches familiales, RAM), des accueils extrascolaires (ALSH) et périscolaires et des ados.



## Les valeurs éducatives

2

Les établissements d'accueil participent à la politique éducative locale en direction des enfants et des familles. Ils sont naturellement des lieux de rencontre, d'interconnaissance, d'intégration des nouvelles familles qui, au-delà des murs, participent au dynamisme de la vie locale.

Les équipes de professionnels ont pour mission de créer un environnement accueillant et créatif où les enfants peuvent évoluer, découvrir, s'amuser et apprendre en toute sécurité. Elles sont garantes des projets pédagogiques liés à chaque structure.





## Les objectifs éducatifs

**Permettre aux parents de concilier vie familiale et professionnelle en :**

- Facilitant l'accès aux structures
- Prenant en compte les besoins de l'enfant
- Adaptant les services

3

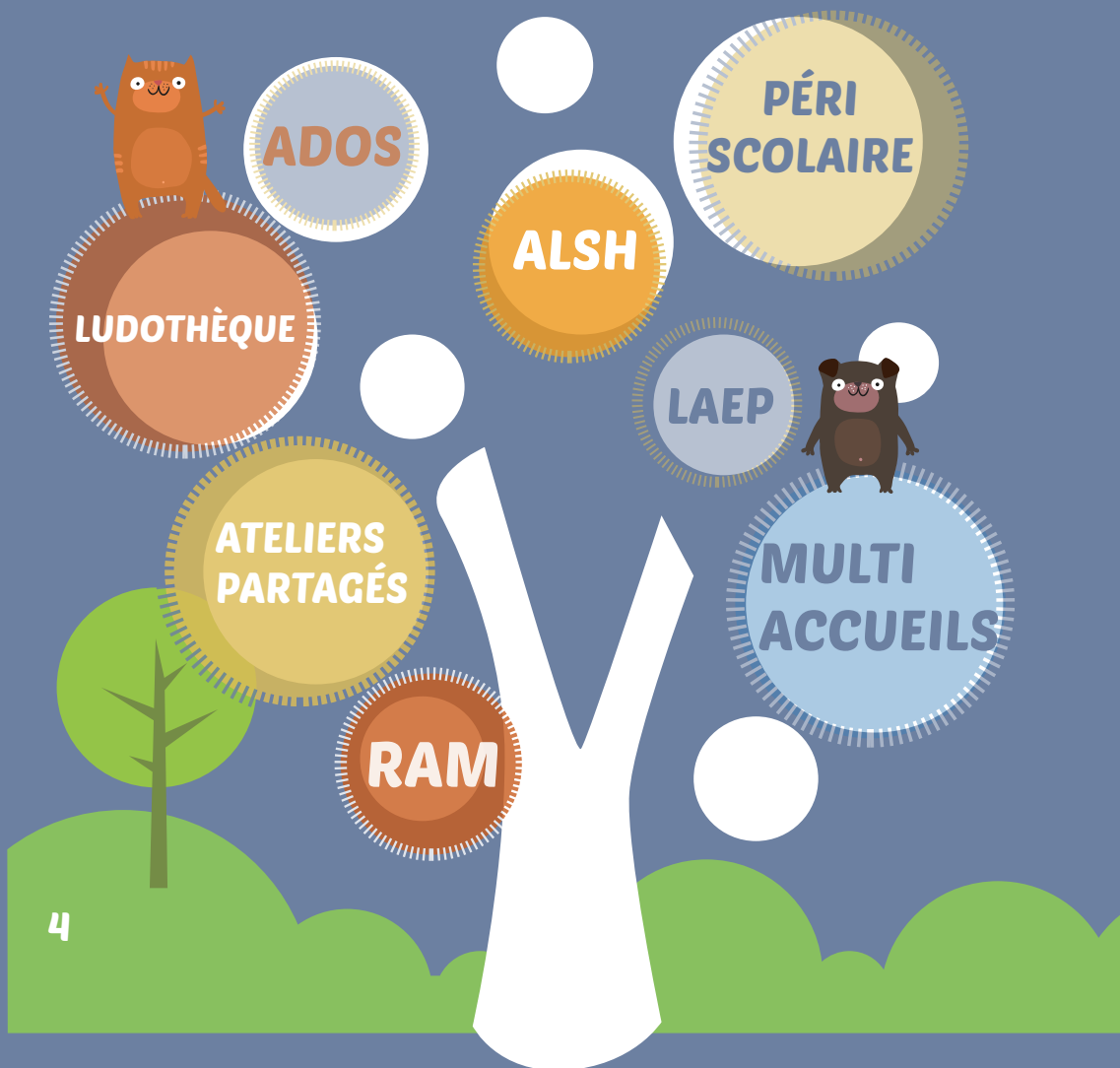
**Accompagner la parentalité en :**

- Favorisant la co-éducation
- Impliquant les parents dans la vie des structures
- Prenant en compte les besoins des familles

**Agir sur l'autonomie en :**

- Prenant en compte l'environnement de l'enfant
- Favorisant la découverte et la mobilité
- Accompagnant les jeunes dans la mise en place de leur projet





4

**De 0 à 4 ans**

RAM

Multi-accueils

LAEP

Ateliers partagés

**De 3 à 12 ans**

ALSH

Périscolaire

**De 10 à 17 ans**

Espaces ados

**Tous les âges**

Ludothèque



Service gratuit d'informations, d'échanges et d'animations destiné aux parents et aux assistants maternels agréés indépendants, le relais assistant maternel (RAM) du pôle petite enfance de la CdC du Pays Foyen propose aussi des temps d'accueil pour les assistantes maternelles et les familles de la CdC de Montaigne Montravel et Gurson.

Que ce soit pour les professionnels ou pour les parents (futurs) employeurs, il n'est pas toujours facile de connaître les droits et devoirs de chacun. C'est pourquoi le RAM apporte informations, écoute et aide dans la recherche d'une assistante maternelle, accompagnement et orientation dans les démarches administratives...

5

LE RAM





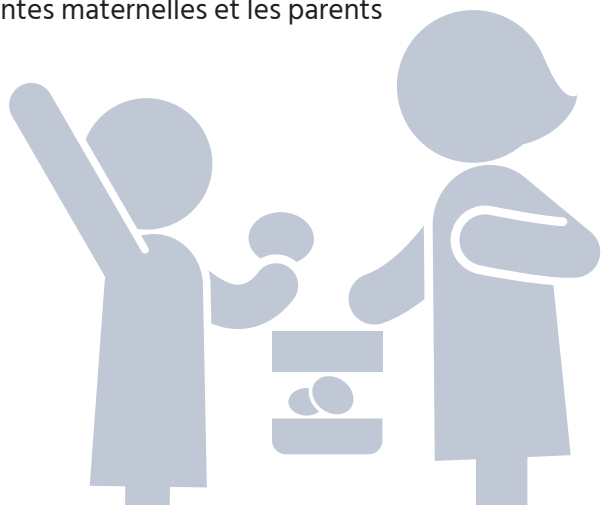
## Un espace d'information et d'animation

### Pour les familles

- Aide à la recherche d'une assistante maternelle
- Démarches administratives liées à l'emploi d'une assistante maternelle indépendante (CAF, Pajemploi, contrat de travail, fiche de paie...)
- Relais d'informations sur les droits et devoirs en tant qu'employeur
- Conseils et écoute pour répondre au mieux aux besoins pour l'accueil des enfants
- Information sur les modes de garde du secteur
- Suivi des demandes

### Pour les professionnels indépendants

- Des lieux adaptés pour se rencontrer et pratiquer des activités d'éveil avec les enfants
- Mise en réseau de tous les professionnels du secteur
- Relais d'informations sur le statut, les droits et obligations de la profession ainsi que sur la procédure d'agrément et ses avantages
- Un lieu d'écoute et d'échanges
- Echanges avec d'autres professionnels de la petite enfance sur la pratique professionnelle
- Lien entre les assistantes maternelles et les parents





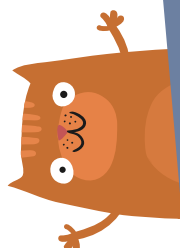


## Des ateliers d'éveil hebdomadaire

Le RAM, c'est également un service itinérant qui propose des ateliers d'éveil et des jeux ouverts à tous sur inscription.

Trois fois par semaine, dans des communes différentes, l'animateur accueille les enfants avec leurs assistantes maternelles.

- Les mardis et vendredis à la Maison de la Petite Enfance à Sainte-Foy-la-Grande (33)
- Le jeudi au centre de loisirs de Bonneville (24)



**Lieu et permanence administrative :**  
Matin : de 9h à 12h les lundis et mercredis  
Après-midi : de 13h30 à 17h du lundi au vendredi  
(sauf le mercredi)

**Maison de la Petite Enfance**  
38 rue Pasteur  
33220 Sainte-Foy-la-Grande

**Contact :**  
[ram@paysfoyen.fr](mailto:ram@paysfoyen.fr)  
Tél. 05 24 24 23 89 ou 07 63 71 02 69

# MULTI-ACCUEIL LOUS PITCHOUNS



**LIEU ET HORAIRES**  
Rue Chaix d'Estrange  
33790 Pellegrue



De 7h30 à 18h30  
du lundi au vendredi



**CAPACITÉ D'ACCUEIL**  
20 places



## L'équipe

L'encadrement est assuré par des professionnels de la petite enfance :

- Educatrice de jeunes enfants
- Auxiliaires de puériculture
- Assistantes d'accueil, CAP Petite Enfance

## La vie de la structure

L'espace a été aménagé pour offrir aux enfants un lieu convivial, ludique et agréable.

- Des activités variées : jeux libres, jeux d'eau, espace "jeux calmes", coin lecture, coin peinture, terrasse pour les jeux de plein air et les temps de repas selon la météo, instruments d'éveil musical...
- Des activités avec des intervenants extérieurs : baby-gym, bébés lecteurs, rencontres intergénérationnelles et ateliers avec l'école

La participation des familles est bienvenue lors d'événements comme les rencontres avec les professionnels de la petite enfance, l'arbre de Noël de la petite enfance et les sorties de proximité.

La crèche est organisée en petits groupes : les petits et les moyens-grands.



8



**Contact :**  
[creche-louspitchouns@paysfoyen.fr](mailto:creche-louspitchouns@paysfoyen.fr)  
Tél. 05 56 61 84 60





## MULTI-ACCUEIL LES P'TITS LOUPS

### LIEU ET HORAIRES



9 rue Jacques Jasmin  
33220 Port-Sainte-Foy-  
et-Ponchapt



De 7h30 à 18h30  
du lundi au vendredi



**CAPACITÉ D'ACCUEIL**  
20 places

## L'équipe

L'encadrement est assuré par des professionnels de la petite enfance :

- Educatrice de jeunes enfants
- Auxiliaires de puériculture
- Infirmière
- Assistantes d'accueil, CAP Petite Enfance

## La vie de la structure

L'équipe éducative offre à l'enfant un cadre matériel et affectif sécurisant et l'accompagne dans l'apprentissage de la vie de groupe.

Au travers des jeux, des activités diverses, des aventures dans le jardin extérieur, l'enfant est confronté à l'autre et est amené à développer le respect d'autrui, l'écoute et le partage. L'encadrement éducatif prend en considération, le plus souvent possible, les goûts, les intérêts et les besoins de l'enfant. Les éducatrices contribuent au développement des capacités motrices et créatrices de chaque enfant tout en respectant son rythme d'évolution.

9



### Contact :

[creche-ptitsloups@paysfoyen.fr](mailto:creche-ptitsloups@paysfoyen.fr)

Tél. 05 53 24 72 74

# MULTI-ACCUEIL TOM POUCE



## LIEU ET HORAIRES

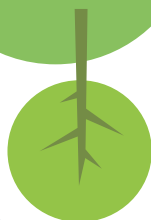
Maison de la Petite Enfance  
38 rue Louis Pasteur  
33220 Sainte-Foy-la-Grande



De 7h30 à 18h30  
du lundi au vendredi



**2 MODES DE GARDE**  
LE MULTI-ACCUEIL COLLECTIF  
ET LE SERVICE ACCUEIL FAMILIAL  
**35 places**



## L'équipe

L'encadrement est assuré par des professionnels de la petite enfance :

- Puéricultrice
- Educatrice de jeunes enfants
- Auxiliaires de puériculture
- Assistantes d'accueil, CAP Petite Enfance

## La vie de la structure

Les espaces de vie sont adaptés à l'enfant et lui permettent d'évoluer dans un environnement sécurisant et chaleureux. Chaque groupe d'enfants bénéficie d'un espace de vie indépendant et autonome. L'enfant peut alors s'approprier l'espace de référence qui lui servira de repère tout au long de sa journée et de son séjour à la crèche.

Les enfants peuvent participer à des activités telles que baby-poney, baby-gym, peinture, bébés lecteurs. Des artistes viennent au cours de l'année développer et enrichir l'éveil culturel de tous (cirque, musique, contes,...).



## L'accueil familial

L'équipe est composée d'assistantes maternelles employées par la CdC.

L'équipe pédagogique accompagne les familles afin de répondre au mieux aux besoins des enfants accueillis.

Les assistantes maternelles sont agréées par le service de PMI, Protection Maternelle Infantile (Conseil départemental). Elles accueillent un maximum de 3 enfants à leur domicile (exceptionnellement 4). En cas d'absence, une assistante maternelle relais est proposée.

Ces accueils se font autour d'un projet pédagogique élaboré par l'ensemble de l'équipe.

Les assistantes maternelles bénéficient d'une formation permanente grâce à des journées pédagogiques et au soutien de la puéricultrice de la crèche.

### Visites à domicile

Les assistantes maternelles sont suivies régulièrement à domicile par une éducatrice de jeunes enfants et la puéricultrice qui les accompagnent dans la prise en charge de l'enfant.

### Temps de rencontre-jeux

Une fois par semaine, les enfants accompagnés de leur assistante maternelle viennent dans les locaux de la crèche pour des temps de rencontre-jeux animés par une éducatrice de jeunes enfants.

Une ouverture sur l'extérieur est également proposée par le biais de séances de baby-poney, à la médiathèque et de sorties diverses. Un système de prêts de livres et de jouets est mis en place auprès des assistantes maternelles.

Des artistes viennent au cours de l'année développer et enrichir l'éveil culturel de tous (cirque, musique, contes,...)



### Contact :

[creche-tompouce@paysfoyen.fr](mailto:creche-tompouce@paysfoyen.fr)

Tél. 05 24 24 23 90

# LIEU D'ACCUEIL ENFANTS PARENTS (LAEP) MILLE PATTES

Un lieu de rencontre et de socialisation ouvert aux parents, grands-parents, assistants familiaux ... souhaitant accompagner leurs enfants entre 0 et 4 ans.

Accueillis par des professionnels formés à l'écoute, cet espace permet d'échanger, de s'ouvrir au monde en douceur.



## LIEU ET HORAIRES

Mardi et jeudi de 9h30 à 11h30 sauf en août et la dernière semaine de décembre



Maison de la Petite Enfance, 16 rue Marceau, 33220 Sainte-Foy-la-Grande

## L'équipe

2 accueillants diplômés par temps d'accueil

## Espace de vie gratuit et confidentiel

Espace propice au jeu, ouvert aux enfants de 0 à 4 ans, le LAEP permet de rencontrer d'autres enfants et adultes, de découvrir la notion de partage, de se confronter aux règles... autant de choses qui préparent l'enfant à la vie en société.

Accompagné d'un adulte qu'il connaît bien (parents, grands-parents, assistantes maternelles...), le tout-petit découvre et vit en toute sécurité l'expérience de la séparation et l'apprentissage de l'autonomie avant l'entrée à l'école ou en mode de garde.

Pour les adultes accompagnants, le lieu d'accueil enfants-parents permet de poser des questions autour de la parentalité, de trouver des réponses dans l'échange avec d'autres parents et de partager des idées. C'est un lieu d'écoute, d'échange, de parole.

12



***Les futurs parents sont aussi les bienvenus.***

### Comment cela fonctionne?

- Pendant l'accueil, l'enfant est sous la responsabilité de l'adulte qui l'accompagne.
- Le lieu d'accueil enfants-parents est ouvert, sans obligation d'inscription.
- La fréquentation d'un lieu d'accueil enfants-parents est basée sur le volontariat et le respect de l'anonymat et de la confidentialité.
- L'accueil est gratuit.



**Contact :**

[laep-millepattes@paysfoyen.fr](mailto:laep-millepattes@paysfoyen.fr)

Tél. 05 24 24 23 92



# LA LUDOTHEQUE R' DE JEU

## LIEU ET HORAIRES



Mercredis et samedis de 14h à 18h,

Fermeture 3 semaines en août et la dernière semaine de décembre



Maison de la Petite Enfance - 16 rue Marceau - 33220 Sainte-Foy-La-Grande

*Adhésion annuelle au coupon à la séance (première séance de découverte offerte)*

## Le lieu

Un espace coloré organisé en 6 espaces de jeu permettant à chacun d'y trouver SON jeu et de nombreux autres jeux originaux que l'on n'a pas à la maison ou à l'école.





- **Jeux d'éveil sensoriel pour les plus jeunes** à toucher, à écouter, à regarder et des **jeux de manipulation** qui leur font éprouver qu'ils commencent à grandir et à agir sur leur monde.

Les plus grands pourront s'essayer à la musique, résoudre des casse-tête, admirer des jeux de trompe l'œil...

14



- **Un espace sur table** permet de faire des puzzles plus ou moins complexes et autres jeux combinatoires. C'est aussi la possibilité de créer avec différents supports et textures (peinture, pâte à modeler, dessin, tampons, maïs magique, bunchems...).

- **Un espace pour les jeux d'imitation**, réaménagé régulièrement : la maison avec sa cuisine, sa chambre d'enfant, l'épicerie, les déguisements, les marionnettes, la salle de classe, la scène... sont autant de jeux avec lesquels l'enfant devient un autre.

Des jeux de mise en scène (Playmobil®, poupées et figurines) leur donnent l'occasion de devenir les metteurs en scène de leurs histoires et de donner libre cours à leur imaginaire riche et créatif.

# LA LUDOTHEQUE



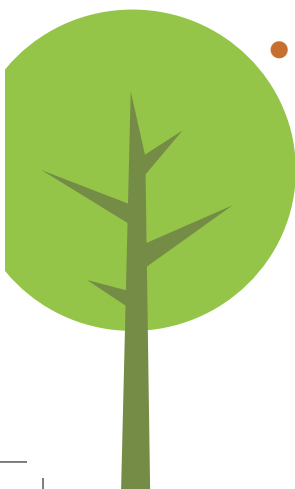
- **Un espace de jeu de construction** faisant appel à des techniques variées (empilement, engrenage, superposition, juxtaposition, emboîtement, vissage...) permet à tous d'expérimenter ses compétences et de réaliser des œuvres originales.



- **Un espace jeux de société** accessible de 3 ans à 106 ans pour découvrir ou affiner ses compétences de stratégie, d'aventurier, de mime, de dessinateur, de mathématicien selon ses goûts et ses envies.  
Des jeux à pratiquer en solo, à deux, en famille ou en groupe, les uns contre les autres, un contre tous, en équipe ou en coopération.

15

- Aux beaux jours, l'espace extérieur devient également **un terrain de jeu** avec des jeux d'eau, de sable, de bulles, jeux en bois, trottinette et objets à roulettes...



**Contact :**

[ludo-rdejeu@paysfoyen.fr](mailto:ludo-rdejeu@paysfoyen.fr)

Tél. 05 24 24 23 92

# LES ATELIERS PARTAGÉS



## LIEU ET HORAIRES

Le dernier mercredi du mois (ou le mercredi avant les vacances scolaires)  
De 15h30 à 17h30



Salle de motricité de l'Ecole Maternelle Paul Bert à Sainte-Foy-la-Grande  
Pas d'atelier en juillet et août

Les ateliers « partagés » favorisent la relation parent-enfant autour d'une activité commune. Le parent et l'enfant partagent la même activité, chacun selon ses possibilités.

L'activité ludique varie d'un atelier à l'autre (éveil musical, expression corporelle, activité manuelle...) ou se répète si elle nécessite plusieurs séances de réalisation.

## L'atelier se déroule en 2 temps :

- Activité animée par un intervenant spécialiste et/ou par l'animatrice en charge de l'atelier partagé
- Goûter partagé tous ensemble (goûter offert) et temps d'échange et de partage d'idées pour définir les activités des prochains ateliers

**Activité payante : 2 € par famille et par séance**

**Ouvert aux enfants de 0 à 4 ans**

16



**Contact :**

[laep-millepattes@paysfoyen.fr](mailto:laep-millepattes@paysfoyen.fr)

Tél. 05 24 24 23 92

# ACCUEIL PERISCOLAIRE PRIMAIRE 3-12 ANS

## LIEU ET HORAIRES



Le matin à partir de 7h30  
et le soir après l'école jusqu'à 18h30



Service disponible dans l'intégralité des écoles publiques du territoire  
de la Communauté de Communes du Pays Foyen :

Eynesse, La Roquille, Les-Lèves-et-Thoumeyragues, Margueron, Pellegrue,  
Pineuilh, Port-Sainte-Foy-et-Ponchapt, Saint-André-et-Appelles, Sainte-Foy-la-Grande,  
et Saint-Avit-Saint-Nazaire.

## Maternel 3/6 ans

Rythmé par le quotidien des familles, ce temps vient à la jonction de la vie de famille et de l'apprentissage scolaire, dans une démarche de socialisation et de découverte d'activités ludiques.

## Elémentaire 6/12 ans

Chaque enfant peut bénéficier d'activités sportives comme « l'école multisports », labellisée par le département de la Gironde. Le dispositif d'accompagnement à la scolarité (soutien à la scolarité par des activités de détour) et de nombreuses activités créatives viennent en complémentarité des temps scolaires en fonction des besoins et des envies de chacun.



17



Les mercredis de 7h30 à 18h30

Dans le cadre des accueils de loisirs de Pineuilh et de Pellegrue, les objectifs sont de favoriser l'accès à la culture et au sport pour tous et de renforcer la qualité des offres périscolaires : sport, culture, nature...



Contact :

Coordination Périscolaire

[cdc-periscolaire@paysfoyen.fr](mailto:cdc-periscolaire@paysfoyen.fr)

Tél. 07 77 26 60 38 - 06 23 52 27 53



# ACCUEIL DE LOISIRS 3-12 ANS



Mercredis et vacances scolaires de 7h30 à 18h30

Les accueils de loisirs proposent une palette d'activités culturelles, sportives et de loisirs, qu'elles soient à la journée ou sous forme de cycles ou de séjours. Les axes pédagogiques de chaque accueil sont issus du projet éducatif de la collectivité, élaboré par toute l'équipe d'animation.



## Pineuilh

**Les P'tits Potes de 3 à 12 ans : culture, loisirs et détente**



Impasse des Bouchets 33220 Pineuilh

Tél. 05 57 46 58 03 ou 06 31 05 43 99

[ptits-potes@paysfoyen.fr](mailto:ptits-potes@paysfoyen.fr)

**Les P'tits Potes sports de 6 à 12 ans**

*(pendant les vacances scolaires)*



Complexe Sportif de Mézières

33220 Port-Saint-Foy-et-Ponchapt

Tél. 06 77 73 80 62

## Pellegrue



**Accueil de Loisirs de 3 à 12 ans : culture, loisirs, sport et détente**

Rue du champ d'Eymet 33790 Pellegrue

Tél. 05 56 61 33 23 ou 06 23 52 27 53

[alsh-pellegrue@paysfoyen.fr](mailto:alsh-pellegrue@paysfoyen.fr)



# POLE ADOLESCENTS 10-17ANS

Les actions à destination des adolescents ont pour objectifs de :

- Respecter le rythme des jeunes
- Prendre en compte leurs besoins
- Favoriser l'autonomie et la responsabilisation des jeunes

Les projets et actions mis en place sont dans une démarche d'implication de l'adolescent et de co-construction des projets.



## Club ados de Pellegrue

- 🕒 Ouverture les vendredis soir de 17h à 19h et pendant les vacances scolaires
- 🏠 ALSH de Pellegrue Rue du Champ d'Eymet 33790 Pellegrue  
Tél. 05 56 61 33 23 ou 06 42 91 06 93 - [ados@paysfoyen.fr](mailto:ados@paysfoyen.fr)

19

## Espace ados de Pineuilh

- 🕒 Ouverture les mercredis après-midi de 13h à 17h30 et pendant les vacances scolaires
- 🏠 2 avenue de Verdun 33220 PINEUILH  
Tél. 07 76 00 88 98 - [ados@paysfoyen.fr](mailto:ados@paysfoyen.fr)

**AU PROGRAMME :** activités culturelles et sportives, sorties, séjours...

Des intervenants extérieurs qualifiés participent aux activités spécifiques. Un accompagnement aux projets des jeunes, de manière individuelle ou collective est possible.

Les animateurs du pôle ados interviennent de manière hebdomadaire au sein de leurs collèges respectifs.

# SPORTS VACANCES 10-16 ANS

Ces animations sont portées par les différents accueils de loisirs et par les deux pôles ados.

Les stages « Sports-Vacances » durent de 3 à 5 jours. Ils sont organisés en partenariat avec le département de la Gironde. L'un des objectifs de ces stages est d'assurer une progression pédagogique sur une thématique en y associant des pratiques multisports : volley, tennis, basket...

Des activités plus originales peuvent aussi être pratiquées telles que le tir à l'arc, le roller, le VTT, l'escalade...

L'inscription de l'enfant doit se faire sur la durée du stage.



20

## Les objectifs

- Favoriser la pratique sportive des jeunes
- Créer une passerelle entre les différents âges, de l'accueil de loisirs au pôle ados.



Contact :  
[cdc-sports@paysfoyen.fr](mailto:cdc-sports@paysfoyen.fr)  
Tél. 06 85 65 64 80



# ACCUEIL ADMINISTRATIF

Les agents du Bureau Enfance Jeunesse (BEJ) accueillent les familles sur rendez-vous pour :

- Les demandes d'inscription des enfants en Accueil de Loisirs et en Accueil Périscolaire
- La réalisation des contrats en multi-accueil



## Bureau Enfance Jeunesse (BEJ)

Maison de la Petite Enfance  
38 rue Pasteur 33220 SAINTE-FOY-LA-GRANDE  
Le lundi de 13h30 à 16h30  
Du mardi au vendredi de 9h à 12h et de 13h30 à 16h30



### Contact :

Tél. 05 24 24 23 88  
Courriel : [inscriptions-enfance@paysfoyen.fr](mailto:inscriptions-enfance@paysfoyen.fr)



## Permanences à l'ALSH de Pellegrue

Rue du Champ d'Eymet 33790 PELLEGRUE  
Le lundi de 14h à 18h et le vendredi de 9h à 11h30  
Tél. 05 56 61 33 23 ou 05 24 24 23 88



## Modalités d'inscription

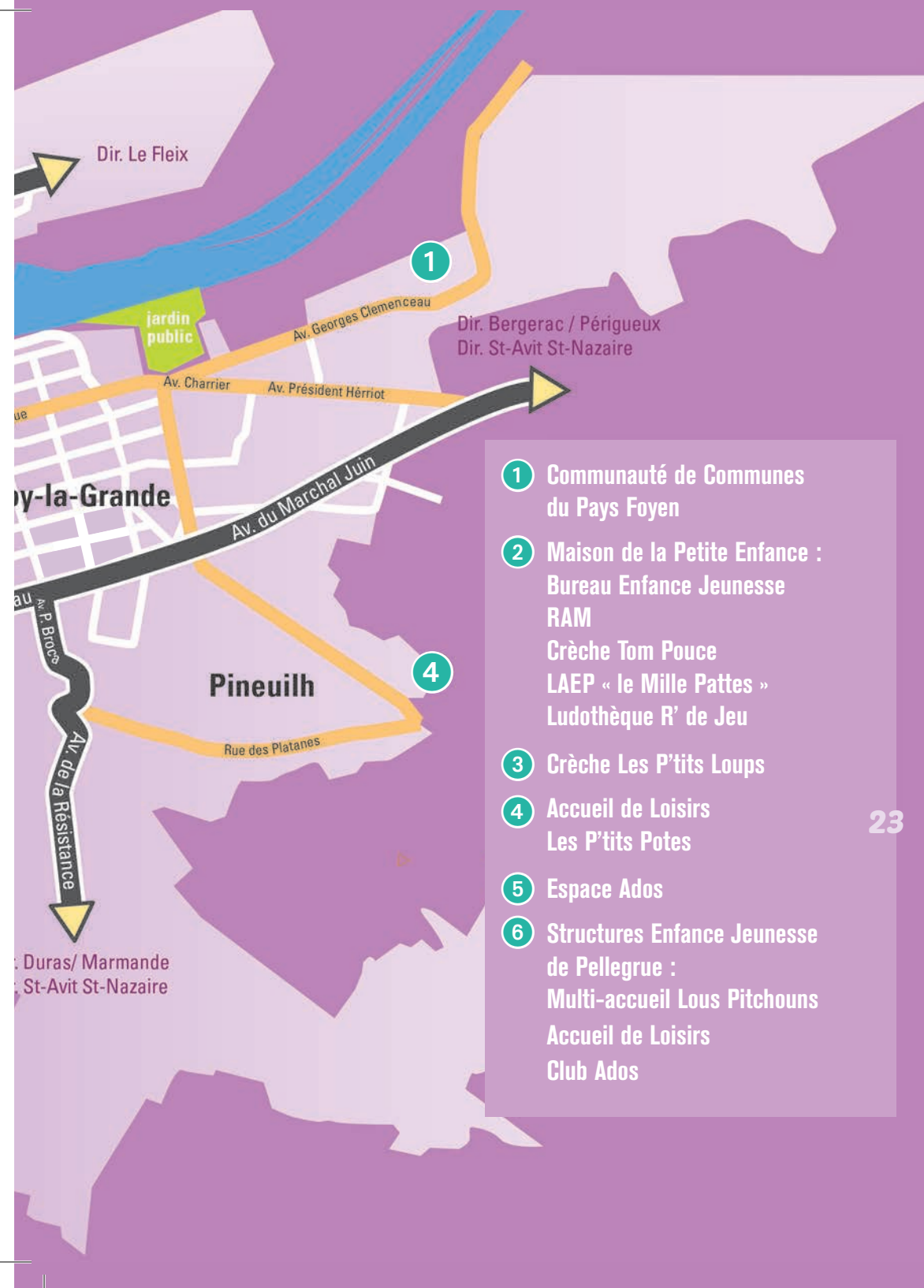
Un DOSSIER UNIQUE par famille doit être constitué pour l'inscription de votre ou vos enfants sur l'ensemble des structures Enfance Jeunesse géré par la Communauté de Communes du Pays Foyen.

Vous pouvez retirer ce dossier au BEJ ou le télécharger sur le site [www.paysfoyen.fr](http://www.paysfoyen.fr)

*Les demandes de renseignements et les pré-inscriptions pour un accueil en crèche ou en service familial s'effectuent auprès du RAM.*







- 1 Communauté de Communes  
du Pays Foyen
- 2 Maison de la Petite Enfance :  
Bureau Enfance Jeunesse  
RAM  
Crèche Tom Pouce  
LAEP « le Mille Pattes »  
Ludothèque R' de Jeu
- 3 Crèche Les P'tits Loups
- 4 Accueil de Loisirs  
Les P'tits Potes
- 5 Espace Ados
- 6 Structures Enfance Jeunesse  
de Pellegrue :  
Multi-accueil Lous Pitchouns  
Accueil de Loisirs  
Club Ados





Communauté de Communes

**COMMUNAUTÉ DE COMMUNES  
DU PAYS FOYEN**

2 avenue Georges Clemenceau  
33220 Pineuilh  
05 57 46 20 58  
[contact@paysfoyen.fr](mailto:contact@paysfoyen.fr)

