

Pays FOYEN *Mag*

LE MAGAZINE DE LA COMMUNAUTÉ DE COMMUNES DU PAYS FOYEN

N°22 • FÉVRIER 2026



De multiples compétences au service de la population



Auriolles, Caplong, Eynesse, Landerrouat, La Roquette, Les-Lèves-et-Thoumeyragues, Ligueux, Lustrac-de-Durèze, Margueron, Massugas, Pellegrue, Pineuilh, Port-Sainte-Foy-et-Ponchapt, Riocaud, Saint-André-et-Appelles, Saint-Avit-Saint-Nazaire, Saint-Avit-de-Soulège, Sainte-Foy-la-Grande, Saint-Philippe-du-Seignal, Saint-Quentin-de-Caplong



BELLEVERT
Vente au détail
Bois de chauffage
Piquet en bois (VIGNES et CLÔTURES)

06 29 34 57 07
anthony.bellevvert@gmail.com

Raymond AGIUS
- Agent Commercial Indépendant -

- Recherche de biens immobiliers à vendre.
- Estimations et conseils gratuits.

06 04 03 05 37
r.agius@grouperementimmo.net
grouperementimmo.fr/raymond-agius/
852 847 664 Bergerac - Entreprise Individuelle
ENGLISH SPOKEN




cagnottez sur vos achats 1 point = 1€

Carte Maline

Achetez malin, achetez foyen !

jeux concours exclusifs
offres spéciales

CARTE MALINE :   

SARL LEGRAND DEPANNAGE

SERVICE D'ENTRETIEN / CONTRAT GAZ - FIOUL - POMPES A CHALEUR

Siège Social :
ZAE de l'Arbaestrier
33220 PINEUILH
☎ 05 57 46 20 40
✉ contact@sarilegrand.com

Succursale
38 av. Georges Pompidou
33500 LIBOURNE
☎ 05 57 50 60 60
✉ contact@legrandlibourne.fr



BC CARRELAGE
Pose de carrelage

06 38 21 57 59

GIRONDE - DORDOGNE

  bccarrelage24@gmail.com




SARL MAURES DAMIEN PEYREFICHE

CHARPENTE - COUVERTURE ZINGUERIE

06 72 96 97 22

sarl.mauresdamien@orange.fr

5096F Le Bourg - Route du château d'eau
33790 LANDERROUAT

Cyno Dog Educ
CENTRE D'ÉDUCATION POSITIF

Jean-Luc Thomann

06 19 70 76 93
Lieu-dit : La Rayre 33220 Pineuilh



Sommaire

PAGE 4

LE PROJET DE TERRITOIRE

PAGE 8

POLITIKES CONTRACTUELLES

PAGE 9

LA CDC AGIT POUR LES ENTREPRISES

PAGE 10

LA CDC VOUS PROPOSE TOUJOURS PLUS DE SERVICES

PAGE 13

DÉCOUVREZ LE PAYS FOYEN !

PAGE 14

CONTACTS & NUMÉROS UTILES

Le saviez-vous, la CdC du Pays Foyen propose en complément de son magazine la **lettre d'information du Projet de territoire !** Pour la découvrir et recevoir le prochain numéro inscrivez-vous en scannant le QR code



PAYS FOYEN MAG N°22 • Février 2026

Nous contacter :

☎ 05 57 46 20 58

✉ contact@paysfoyen.fr

Directeur de la publication :

Pierre ROBERT

Rédacteur en chef :

Didier TEYSSANDIER

Coordination éditoriale :

Service communication avec la participation rédactionnelle des élus et services communautaires.

Crédits photos :

Freepik, Pixabay, Au fil du Temps, Communauté de Communes du Pays Foyen

Ce document est réalisé par l'éditeur des collectivités



Immeuble Le Giulia - 825 rue André Ampère - CS 10511
13593 AIX-EN-PROVENCE Cedex3

Tél. : 04 42 97 50 30 - Mail : info@emf-editions.fr

emf-editions.fr      DÉPÔT LÉGAL À PARUTION
Fabriqué et imprimé en France



Chères habitantes, chers habitants du Pays Foyen,

L'année 2026 s'ouvre sur une étape symbolique pour la Communauté de Communes. Après plusieurs années d'une action intense, guidée par notre Projet de Territoire, le Pays Foyen a profondément muté pour devenir une terre plus attractive, plus solidaire et résolument tournée vers les défis de demain.

Aujourd'hui, plus de 80 % de notre plan d'actions a été réalisé. Cette réussite est le fruit d'une gestion rigoureuse, qui nous a permis de multiplier par trois notre capacité d'autofinancement. Sans augmenter les impôts, nous avons déployé un plan d'investissement de 28 millions d'euros pour moderniser nos infrastructures et renforcer l'attractivité de notre territoire.

Notre action s'est déployée sur tous les fronts pour améliorer votre qualité de vie avec entre autres :

• **Santé et services :**

L'ouverture du Centre de santé pluridisciplinaire du Pays Foyen et le déploiement de bornes numériques dans le cadre de l'appel à projet « Territoires Zéro Non-Recours » marquent notre engagement contre la désertification médicale et l'isolement administratif.

• **Économie :**

Nous soutenons nos forces vives par des aides directes à l'investissement, et nous proposons un espace dédié aux entrepreneurs avec la Maison des entreprises du Pays Foyen.

• **Mobilité :**

La transformation de notre gare en Pôle d'Échange Multimodal est en cours, pour faciliter vos déplacements et offrir au territoire une porte d'entrée plus attractive.

• **Cadre de vie :**

Un nouvel équipement sportif et de loisirs intergénérationnel à Pineuilh sortira de terre prochainement, il permettra de répondre non seulement aux besoins de nos concitoyens, mais aussi de développer l'offre sportive et culturelle du Pays Foyen.

L'ouverture au public du nouveau siège de la CdC et du CIAS du Pays Foyen le 19 janvier symbolise cette volonté de proximité. Ce lieu n'est pas seulement un bâtiment administratif, c'est la maison pour nos 20 communes, un outil au service des maires et des administrés pour bâtir un territoire fort et toujours plus dynamique.

Alors que mon mandat de Président touche à sa fin, je quitte mes fonctions avec la satisfaction de laisser une collectivité saine et dynamique. J'espère que la gouvernance qui nous succédera aura à cœur de poursuivre dans la voie que nous avons tracée, empreinte de sérieux et de prudence, le tout en étant ambitieuse.

Rien n'aurait été possible sans l'engagement des élus, de nos partenaires institutionnels et des agents de la CdC et du CIAS. C'est cette force collective qui fait battre le cœur du Pays Foyen.

À chacune et chacun d'entre vous, je souhaite une excellente année 2026.

Pierre ROBERT
Président de la Communauté de Communes du Pays Foyen



LA MAISON DE LA CDC DU PAYS FOYEN

Après plusieurs mois de réhabilitation, l'ancienne gendarmerie de Sainte-Foy-la-Grande, située au 22 avenue de Verdun, a fait peau neuve. Elle accueille, depuis le 19 janvier 2026, le nouveau siège de la Communauté de Communes (CdC). Elle regroupe les services administratifs et d'accueil de la Communauté de Communes et du Centre Intercommunal d'Action Sociale (CIAS) du Pays Foyen dans un bâtiment rénové, plus central et accessible à la population.

Un bâtiment conçu pour simplifier le quotidien des usagers

Loin de n'être qu'un simple espace administratif, cet édifice a été pensé avant tout pour simplifier le parcours des usagers et améliorer la qualité de l'accueil.

Le cœur de ce projet réside dans la création d'un Guichet Unique qui rassemble les services à la population. De la petite enfance aux seniors, les habitants peuvent désormais trouver toutes les informations et les accompagnements nécessaires en un seul et même lieu. Cet aménagement a été spécifiquement étudié pour garantir une orientation facilitée, des espaces d'attente confortables et des conseils personnalisés garantis.

Alliance de l'ancien et de la modernité

Au-delà de sa fonctionnalité, le bâtiment de par son architecture

mêle praticité, esthétisme et engagement environnemental. Les installations intègrent des critères de modernité et d'efficacité énergétique, s'inscrivant dans une démarche de développement durable.

Tout en respectant l'histoire du lieu, la façade a été repensée avec des éléments architecturaux contemporains.

Une implantation centrale

Le choix de cette localisation au centre de Sainte-Foy-la-Grande, à proximité de France Services, vise à optimiser l'accessibilité des services de la CdC et du CIAS pour tous les administrés du territoire.

Planning :

- 08/11/2024 : Pose de la première pierre
- 09/01/2026 : Fin des travaux
- 19/01/2026 : Ouverture au public
- 28/01/2026 : Inauguration officielle

Enveloppe du projet :

3 529 342 € dont 670 740 € de subventions de l'Etat (Fonds Vert et DETR).



Cérémonie des vœux et inauguration du siège de la CdC du Pays Foyen



AQUITANIA

La zone Aquitania, située sur la commune de Pineuilh, a pour vocation l'installation de nouveaux équipements publics et/ou d'intérêt collectif.

Un équipement sportif et de loisirs intergénérationnel

Les travaux de construction de ce nouveau bâtiment ont démarré à la mi-juin 2025. Ce projet a pour ambition de créer un lieu de vie et de rassemblement conçu pour fédérer toutes les générations autour du sport et de la culture.

Le futur équipement proposera :

- **Une infrastructure moderne** : avec de nouveaux espaces équipés et adaptés, incluant notamment deux salles multi-activités distinctes de 150 m² chacune. L'une aura vocation à l'accueil de pratiques sportives ludiques et l'autre sera dédiée aux loisirs culturels. La modularité de cet espace permettra de s'adapter aux différents usages. Enfin il sera doté d'une cuisine et de vestiaires.
- **Une réponse aux besoins des habitants** : notamment des structures intercommunales dédiées à l'enfance et à la jeunesse (telle que l'ALSH de Pineuilh) ainsi qu'aux associations du territoire.
- **Une diversification de l'offre de services** : l'équipement enrichira l'offre locale dans les domaines éducatif, ludique et associatif.
- **Sport et loisirs** : un espace spécifique sera dédié à la pratique du sport-boules et complété par des gradins.

Grâce à sa conception polyvalente, ce bâtiment est destiné à devenir un pôle d'animation majeur, capable d'accueillir des compétitions sportives, des spectacles et des événements locaux variés.

Planning :

Travaux en cours et ouverture du bâtiment prévue en 2026.

- 17/06/2025 : Pose de la première pierre

Enveloppe du projet :

3 551 062 € dont 855 750 € de subventions



La phase 1 (phase ouest) des travaux d'aménagement s'est déroulée de mai à décembre 2025.

Cette opération a consisté en :

- Le décapage et couches de formes voiries.
- La pose de réseaux d'eaux pluviales.
- L'extension des réseaux d'eau potable et de collecte d'eaux usées.
- La pose des réseaux secs (HTA/BT, télécom, électricité et éclairage public).
- La création de bassins et de noues pour la régulation des eaux pluviales.
- La réalisation de la voirie et pose de bordures.
- La mise en œuvre du revêtement de la voirie et de cheminement piétons.

Enveloppe de ce projet :

1 720 000 € HT.





PRÉSERVATION DE LA RESSOURCE EN EAU

Renouvellement du réseau d'eau potable en 2025

Soucieuse de la préservation de la ressource en eau, la Communauté de Communes du Pays Foyen a engagé, depuis plusieurs années, un programme ambitieux de modernisation de son réseau d'eau potable pour minimiser les fuites.

L'année 2025 a marqué une étape importante avec l'achèvement de trois chantiers de renouvellement de canalisations, avec la rénovation de **5 020** mètres de canalisations et **79** branchements.

Enveloppe de ces opérations :

1 189 200 €



Extension du réseau d'eau potable et de collecte des eaux usées en 2025

En 2025 des travaux d'extension du réseau d'eau potable et de collecte d'eaux usées ont eu lieu sur la Zone Aquitania à Pineuilh, un réseau d'eau potable de **700** mètres linéaires a été créé pour desservir quatre macro-lots.

Enveloppe de cette opération : 168 000 €

Pour la collecte des eaux usées des bâtiments qui seront implantés sur ces lots, 217 mètres linéaires de réseau gravitaire, 505 mètres de réseau de refoulement et un poste de relevage ont été mis en œuvre.

Une extension du réseau de collecte d'eaux usées a également été réalisée à Pellegrue afin de desservir un futur lotissement de 35 habitations. A cet effet, un réseau gravitaire de **35** mètres linéaires a été créé.

Enveloppe de ces opérations :

463 600 €



Renouvellement de regards de transfert sous-vide d'assainissement en 2025

Le renouvellement des regards d'assainissement du système sous-vide était une opération prioritaire issue de l'étude diagnostique réalisée entre 2018 et 2020.

Des entrées d'eaux de pluie et de nappes souterraines ont été constatées dans le réseau d'assainissement. Ces apports d'eaux «parasites» surchargent inutilement nos infrastructures. Lors d'épisodes pluvieux, cela sollicite excessivement les pompes de relevage et peut saturer le réseau, nuisant ainsi au bon traitement des eaux usées en station.

Afin de limiter l'intrusion d'eaux parasites dans le réseau d'assainissement, des travaux ont été engagés à Saint-Avit-Saint-Nazaire, Pineuilh et Saint-Philippe-du-Signal :

- Renouvellement de **49** regards de transfert.
- Renouvellement d'une partie des canalisations d'eaux usées adjacentes aux regards.
- Suppression de **7** regards de transfert.
- Reconfigurations ponctuelles du réseau sous-vide en réseau gravitaire.

Les travaux se sont déroulés de janvier 2024 à juillet 2025 pour une réception de l'opération le 21 octobre 2025.

Enveloppe de cette opération :

1 721 608 €



Le saviez-vous ?

Depuis 2020 les travaux de renouvellement du réseau d'eau potable et d'assainissement représentent :

- + **13 000 000 €**
- + **850** branchements créés ou renouvelés
- + **27 530** mètres linéaires créés ou renouvelés.



FONDS DE CONCOURS POUR SOUTENIR LES PROJETS PORTÉS PAR LES COMMUNES DU TERRITOIRE

Fin 2024, les élus du Pays Foyen ont voté pour l'instauration d'un fonds de concours à destination des communes du territoire.

Ce dernier sert à soutenir financièrement les communes dans leurs projets de construction ou d'acquisition d'équipements municipaux, à condition qu'ils s'inscrivent dans l'un des quatre axes du Projet de Territoire du Pays Foyen : attractivité résidentielle, attractivité touristique, attractivité économique et enjeux de demain.

Ce fonds de concours dont l'aide peut atteindre 15 000 €, permet de garantir que les initiatives locales, au-delà de leur pertinence communale, contribuent à un développement cohérent et harmonieux à l'échelle du territoire.

Ce dispositif sert de levier au développement local, et favorise l'émergence de projets structurants, tout en renforçant les liens entre la CdC et les communes.

En 2025 dans le cadre de ce fonds de concours, la CdC du Pays Foyen a soutenu les projets suivants :

- **15 000 € à Saint-Philippe-du-Signal** pour son projet d'aménagement de la place de la mairie et la création d'un pump track.
- **7 500 € à Caplong** pour son projet de création d'une aire de jeux et d'un terrain multisports.
- **5 500 € à Caplong** pour son projet de création d'une aire ludique intergénérationnelle.
- **2 000 € à Saint-Avit-Saint-Nazaire** pour son projet d'aménagement d'une Maison d'Assistants Maternels.



MODERNISATION DES POINTS D'INFORMATION TOURISTIQUE DE PELLEGRUE ET DE SAINTE-FOY-LA-GRANDE

Depuis le mois de janvier, le point d'information touristique de Pellegrue a commencé à se transformer pour offrir aux visiteurs une toute nouvelle expérience. Grâce à une scénographie moderne et immersive, des panneaux d'interprétation mettront en valeur l'histoire de la bastide, les paysages du Pays Foyen ainsi que l'ensemble de l'offre touristique du territoire.

Un présentoir de documentation restera bien entendu disponible, permettant de valoriser les prestataires touristiques locaux et les sites à découvrir aux alentours. Mais au-delà d'un simple point d'information, ce lieu deviendra un espace de visite autonome pour partir à la découverte de Pellegrue.

Tout au long de l'année, l'Office de Tourisme proposera également des animations ponctuelles : dégustations, rendez-vous culturels avec la Micro-Folie, événements en partenariat avec la médiathèque... autant d'occasions de faire vivre le territoire.

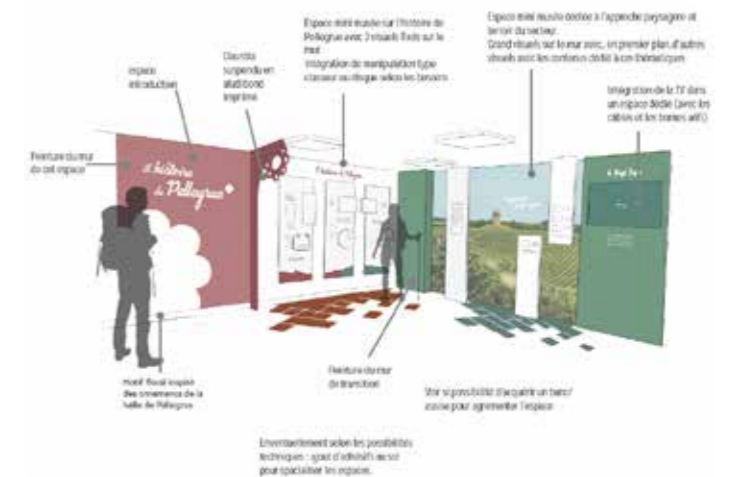
Le projet a été confié au cabinet d'études Au Fil du Temps, spécialisé dans l'aménagement et la scénographie des lieux touristiques.

Dans le même esprit, une réflexion est actuellement en cours pour l'Office de Tourisme de Sainte-Foy-la-Grande. Le projet, encore en phase d'étude, s'inscrit dans cette même volonté de moderniser et valoriser l'accueil touristique pour offrir aux visiteurs une expérience enrichie et adaptée à leurs nouvelles attentes.

Enveloppe prévisionnelle : 20 000 € et 60 000 €

Planning prévisionnel :

- Pour le point d'information touristique de Pellegrue, les nouveaux aménagements seront effectifs au cours du premier trimestre 2026.
- Pour le point d'information touristique de Sainte-Foy-la-Grande, les travaux devraient débuter au cours de l'année 2026.





LES PROJETS EN COURS

Pôle d'Échange Multimodal (PeM) de la gare : porte d'entrée du Pays Foyen

Le PeM vise à moderniser les infrastructures de transport et à améliorer la connexion du Pays Foyen avec des centres urbains comme Bordeaux et Bergerac. Ce futur aménagement est conçu pour créer un espace d'intermodalité où tous les modes de transport pourront facilement être combinés : trains, vélos, covoiturage, marche, ainsi que les véhicules thermiques et électriques.

Les objectifs de ce nouvel équipement sont :

- **L'amélioration de l'expérience utilisateur** : en garantissant confort et fluidité des déplacements pour tous les usagers, qu'ils soient quotidiens ou occasionnels.
- **L'affirmation de l'attractivité du territoire** : en positionnant le PeM comme une porte d'entrée fonctionnelle et accueillante, suscitant l'envie de découvrir le Pays Foyen.

L'aménagement du Pôle d'Échange Multimodal s'inscrit dans une démarche globale en faveur de la mobilité et complète d'autres initiatives, notamment l'Opération de Revitalisation du Territoire (ORT) et le Schéma des mobilités actives, des dispositifs visant, notamment, à valoriser les centres-bourgs et à relier les communes (Pineuilh, Sainte-Foy-la-Grande, Port-Sainte-Foy-et-Ponchapt et Pellegrue) par un réseau de voies cyclables.



Planning :

La Communauté de Communes a procédé au lancement officiel de la première tranche des travaux du Pôle d'Échange Multimodal (PeM) de la gare de Sainte-Foy/Pineuilh en mai 2025. Un parking de 56 places a été réalisé et s'en suivront de nouveaux aménagements courant 2026 (dont l'ajout de 38 places de stationnement et la mise à disposition de vélos électriques en lien avec la Région Nouvelle-Aquitaine).

Enveloppe du projet :

919 348 € dont Subventions : 357 000 € de subventions



NOUVEAUX CONTRATS CTG, CAS, PEDT

La Communauté de Communes du Pays Foyen renouvelle les contractualisations pour 5 ans avec la CAF, la MSA et l'Etat.

Courant 2026, La Convention Territoriale Globale - CTG (CAF), la Convention d'Action Sociale - CAS (MSA) et le Projet Educatif de Territoire* - PEDT seront renouvelés pour une durée de 5 ans.

Ils permettent d'activer des leviers financiers pour les acteurs du territoire et de mettre en œuvre des actions concertées et des projets en faveur des habitants du territoire.

Les thématiques concernées par ces contractualisations sont l'accès aux droits, la garde d'enfant, la parentalité, le numérique, l'animation de la vie sociale, l'emploi, la formation, l'insertion professionnelle, la mobilité, l'éducation et le logement.

Pour plus de cohérence, ces conventions viennent s'aligner dans la temporalité avec le Contrat de Ville du « Quartier bourg Sainte-Foy-la-Grande / Pineuilh ».

Pour en savoir plus sur ces dispositifs : www.paysfoyen.fr

* Le Projet Educatif de Territoire (PEDT) est validé conjointement par les services de la Direction des Services Départementaux de l'Éducation Nationale, de la Direction Départementale de la Cohésion Sociale et de la CAF. Une convention formalise l'engagement des différents partenaires locaux et institutionnels et le PEDT du territoire y est annexé.



Scannez-moi !



QUELS DISPOSITIFS DE SOUTIEN POUR LES ENTREPRISES DU PAYS FOYEN ?



Afin de dynamiser le tissu économique local, la Communauté de Communes (CdC) du Pays Foyen, en lien avec ses partenaires, propose plusieurs leviers de soutien aux entreprises. Entre aides directes à l'investissement, exonérations fiscales et accompagnements personnalisés, tour d'horizon des dispositifs accessibles sur le territoire.

1. Le dispositif France Ruralité Revitalisation (FRR) : un levier fiscal majeur

Depuis juillet 2024, les 20 communes du Pays Foyen sont classées en zone France Ruralité Revitalisation. Ce classement permet aux entreprises s'installant sur le territoire de bénéficier d'avantages fiscaux significatifs :

- **Impôts sur les bénéfices** : une exonération totale pendant 5 ans, suivie d'une exonération dégressive durant les 3 années suivantes (soit 8 ans d'avantages au total).
- **Volet social** : des exonérations de cotisations patronales pour l'embauche de nouveaux salariés (sous certaines conditions de chiffre d'affaires réalisé sur la zone).

Scannez-moi !



2. Aide à l'investissement de la CdC : moderniser et diversifier

Mis en place en 2025, ce dispositif vise à soutenir l'acquisition de mobilier productif et de matériel professionnel.

- **Publics visés** : commerces (alimentaires ou non), cafés-hôtels-restaurants, services de santé/beauté, artisanat d'art, ainsi que les exploitations agricoles et viticoles proposant de la vente directe ou de l'accueil au public.
- **Dépenses éligibles** : aménagement de locaux, mise en accessibilité, rénovation de devanture, ou achat de matériel améliorant la productivité et les conditions de travail.

Scannez-moi !



3. L'Action Collective de Proximité (ACP) du Grand Libournais

Portée par le PETR du Grand Libournais jusqu'en juillet 2027, cette action cible spécifiquement la revitalisation commerciale et artisanale des centres-villes et centres-bourgs. Elle s'articule autour de trois piliers :

- **Le conseil** : réalisation de diagnostics personnalisés (« bilans conseils »).
- **L'aide financière** : subventions directes pour les projets d'investissement (modernisation, mise aux normes, transition écologique).
- **L'ingénierie** : études de marché, aide à la recherche de financements et appui à la digitalisation.

Scannez-moi !



4. Un accompagnement spécifique pour les artisans

En partenariat avec la Chambre de Métiers et de l'Artisanat (CMA) de Gironde, un service d'accompagnement gratuit et confidentiel est proposé aux artisans du territoire sur deux thématiques clés :

- **La transmission d'entreprise** : anticiper le départ en retraite ou la cession pour préserver les savoir-faire et les emplois locaux.
- **La gestion de trésorerie** : analyser la situation financière de l'entreprise et identifier des solutions de stabilité durable.

Scannez-moi !



PÔLE ÉCONOMIE ET AMÉNAGEMENT DU TERRITOIRE DE LA CDC DU PAYS FOYEN

5 rue Gustave Eiffel - ZAE de l'Arbaletrier Pineuilh
05 57 69 88 89
developpementeconomique@paysfoyen.fr



MAISON DES ENTREPRISES COWORKING

Besoin de calme et d'une bonne connexion pour travailler ? Que vous soyez entrepreneur, salarié en télétravail ou étudiant, l'espace de coworking de la CdC du Pays Foyen vous accueille du lundi au vendredi.

Pourquoi choisir notre espace ?

- **Flexibilité** : open-space stimulant ou bureau privatif pour vos rendez-vous.
- **Équipements** : connexion très haut débit, accueil et service de reprographie.
- **Convivialité** : espace cuisine avec terrasse pour vos pauses et le développement de votre réseau.

Rejoignez un environnement conçu pour booster votre activité dans une ambiance professionnelle et chaleureuse.

Infos et réservations : 05.57.69.88.89
developpementeconomique@paysfoyen.fr



Scannez-moi !



La CdC vous propose toujours plus de services

DES NOUVELLES DE LA CHARTE DES SOLIDARITÉS AVEC LES AÎNÉS

En février 2024, la Communauté de Communes du Pays Foyen s'est associée à la MSA de la Gironde et la CARSAT, pour mettre en œuvre une « Charte des Solidarités avec les aînés ». Ce travail, échelonné sur 3 ans, veut répondre aux enjeux et préoccupations des habitants du Pays Foyen âgés de 55 ans et plus, pour améliorer les conditions de vie des seniors sur le territoire.

Après une année 2024 où un diagnostic a été réalisé auprès des seniors et partenaires du territoire afin de recueillir leur avis et modéliser des fiches action, l'année 2025 a été consacrée à la mise en œuvre de ces dernières.

Parmi les temps forts :

- L'événement **Séren'âge** qui proposait aux seniors un spectacle vivant, drôle et émouvant, qui a fait découvrir autrement les nombreux services et droits accessibles aux aînés. Des partenaires étaient aussi présents pour répondre à toutes les questions sur les droits, démarches ou services existants.
- L'élaboration collective d'un **guide à destination des seniors** : qui regroupe l'essentiel des services de proximité, des aides disponibles et des démarches administratives pour favoriser l'autonomie et l'accès aux droits.
- Une réflexion pour la mise en place d'un **numéro d'appel dédié aux seniors** : pour être orienté et accompagné vers les services adaptés à chaque situation par téléphone.
- La mise en place d'un **réseau de visiteurs bénévoles** : avec les bénévoles du Centre Socioculturel du Pays Foyen qui rendent visites à des personnes isolées.
- Le développement du **sport santé** : Le Centre Socioculturel du Pays Foyen met en place avec l'ASEPT des actions gratuites sur le territoire autour du bien vieillir.
- L'organisation de **3 ciné-débats** avec Les Territoires des possibles en juin.
- Un travail sur la **question des aidants** : avec notamment une permanence de France Alzheimer au Centre Socioculturel du Pays Foyen.



Vous avez une question, besoin d'être orienté, de vous informer ?
Appelez « Info Senior Foyen »
07 64 86 83 48 du mardi au vendredi de 9h à 12h
service gratuit

Scannez-moi !



Guide des (futurs) seniors

Besoin d'aide pour vos droits, d'infos sur les services de proximité ou de conseils pour l'autonomie ?

Ce guide est une véritable mine d'informations pour vous et vos proches !

Où le trouver ?

- Dans vos boîtes aux lettres (envoi postal pour les 75+ ans et par mail pour les 55-74 ans).
- En libre-service dans vos mairies, CCAS, France Services et au siège de la CdC du Pays Foyen.
- En ligne sur notre site internet : www.paysfoyen.fr



SERVICE AUTONOMIE DOMICILE (SAD) EST LANCÉ

Le Service Autonomie Domicile (SAD) est né du rapprochement entre le Service d'Aide et d'Accompagnement à Domicile du Pays Foyen (SAAD) et le Service de Soins Infirmiers à Domicile (SSIAD). Cette union permet de proposer, au sein d'une même entité, une réponse complète aux besoins des habitants. L'objectif étant de permettre aux personnes âgées et fragiles de continuer à vivre dans le domicile de leur choix le plus longtemps possible.

Les missions du SAD :

- **Aide et accompagnement** pour les gestes de la vie quotidienne (repas, aide au lever/coucher, etc.).
- **Soins infirmiers** à domicile.
- **Repérage** des fragilités et maintien du lien pour lutter contre l'isolement.
- **Prévention** de la perte d'autonomie.

Une porte d'entrée unique

Pour simplifier les démarches des familles, un numéro unique centralise désormais toutes les nouvelles demandes d'aide et de soins :

LE SAD DU PAYS FOYEN

📍 Centre Hospitalier de Sainte-Foy-la-Grande
1 Avenue Charrier à Sainte-Foy-la-Grande
☎ 05 57 41 96 83
✉ sad@paysfoyen.fr
🕒 Du lundi au vendredi de 9h à 17h



Scannez-moi !



La CdC vous propose toujours plus de services

PENSEZ AU TRANSPORT SOLIDAIRE FOYEN (TSF) POUR VOS DÉPLACEMENTS

Succédant au Transport d'Utilité Sociale, ce nouveau service s'adresse aux personnes vulnérables résidant sur le territoire et ne disposant pas de moyen de déplacement autonome. Désormais géré à 100 % en interne par la CdC, le TSF promet une gestion plus personnalisée et réactive.

Un service écologique et de proximité

Le TSF a été pensé pour répondre aux besoins quotidiens tout en respectant les enjeux de la transition écologique :

- **100 % Électrique** : l'intégralité de la flotte de véhicules est à zéro émission.
- **Polyvalence** : jusqu'à deux trajets par semaine pour vos rendez-vous médicaux, démarches administratives, courses ou visites de courtoisie.
- **Écoute** : une équipe dédiée pour s'adapter au mieux à chaque situation individuelle.

Horaires des transports

- Du mardi au vendredi de 8h30 à 12h et de 14h à 16h30
- Le samedi de 9h à 12h

Inscriptions et réservations

Pour vérifier votre éligibilité ou acheter vos tickets, vous pouvez contacter le Bureau Mobilité du Pays Foyen :

☎ 06 58 85 15 11
✉ bureau.mobilite@paysfoyen.fr
🕒 En présentiel de 9h à 12h30 : siège de la CdC
📍 22 Avenue de Verdun à Sainte-Foy-la-Grande.

Scannez-moi !



LA MARPA

Le confort d'un foyer, la convivialité en plus

Plus qu'une résidence, la MARPA est un lieu de vie où l'indépendance de chacun est respectée, tout en profitant d'un cadre convivial et sécurisé. Chaque logement, de plain-pied et meublé par vos soins, offre un espace intime et confortable.

L'équipe de la MARPA veille au bien-être de ses habitants 24h/24, leur permet d'avoir accès à diverses prestations comme la restauration ou l'entretien du linge et propose des animations variées.

La MARPA La Tuquette est une solution pour vivre chez soi, dans un environnement sécurisé, qui permet de maintenir son autonomie, garder son indépendance, conserver ses habitudes de vie et rester en contact avec son entourage.



Offre d'hébergement temporaire : Si vous avez 60 ans et plus, il vous est possible de venir séjourner à la MARPA à votre convenance, pour quelques jours, ou plusieurs semaines, et de fait de bénéficier de tous les avantages qu'offre cette structure. Il vous est proposé un accueil individualisé, des prestations de service, des repas à thème, et des animations qui s'adaptent à vos envies.

Les + : il est possible de bénéficier du Transport Solidaire Foyen gratuitement et en illimité, pour par exemple, accéder aux commerces situés à proximité ou se rendre à un rendez-vous chez un professionnel de santé.

MARPA LA TUQUETTE

📍 214 Allée de la Tuquette à Margueron
☎ 05 57 49 42 51
✉ marpa@paysfoyen.fr



Scannez-moi !





La CdC vous propose toujours plus de services

DES BORNES NUMÉRIQUES PRÈS DE CHEZ VOUS



Le non-recours est la renonciation aux droits et services sociaux auxquels une personne peut prétendre, soit parce que la démarche est trop complexe, soit parce qu'elle n'ose pas, ou tout simplement qu'elle ignore son existence.

Pour lutter contre ce phénomène en Pays Foyen, six bornes numériques ont été installées sur le territoire.

Ces bornes sont en libre accès et permettent :

- **Plus de proximité, tout en facilitant l'accès à l'information** : en apportant dans les territoires éloignés des deux France Services du Pays Foyen un accès au réseau et aux informations des 12 opérateurs nationaux que sont la CAF, la CARSAT, la CPAM, la DGFIP, la MSA, France Travail, le Ministère de la Justice, le Ministère de l'Intérieur, La Poste, France Renov', Chèque énergie et URSAFF.
- **Un accompagnement personnalisé** : en étant au plus proche des usagers avec un(e) conseiller numérique ou un(e) conseiller(e) France Services qui assurera des permanences permettant un accompagnement personnalisé et adapté à chacun.

• **Un accès à une large offre de services** : avec un accès aux services du Conseil Départemental de la Gironde, et de la CdC du Pays Foyen dans les communes situées hors centralité.

En parallèle, les usagers peuvent bénéficier d'un accompagnement à l'utilisation de la borne, sur des temps dédiés sur RDV :

- **Saint-André-et-Appelles** le lundi de 15h à 17h.
- **Les-Lèves-et-Thoumeyragues** le mardi de 9h à 12h.
- **Landerrouat** le mardi 15h 17h.
- **Ligueux** le mercredi de 9h à 12h.
- **Saint-Philippe-du-Seignal** le jeudi de 9h à 12h.
- **Eynesse** le jeudi de 15h à 17h.

☎ 05 57 48 60 90 ou 06 60 18 62 10
✉ borne-numerique@paysfoyen.fr

En dehors des accueils sur rendez-vous, les bornes sont accessibles aux horaires d'ouverture de la mairie.

Ce dispositif s'inscrit dans l'appel à projet national « Territoires zéro non-recours » porté par le Conseil Départemental de la Gironde.



Scannez-moi !



PÔLE HABITAT : L'ESPACE CONSEIL FRANCE RENOV' VOUS ACCOMPAGNE DANS VOS PROJETS

Espace Conseil France Renov' est un service public gratuit pour accompagner les particuliers dans leurs travaux de rénovation énergétique et d'adaptation de leur logement.

Ce Guichet Unique, intégré au Pacte Territorial, constitue désormais le point d'entrée privilégié pour l'information, l'accompagnement technique et la recherche de financements.

L'objectif est de sensibiliser et de guider les particuliers dans l'amélioration de leur logement privé.

Quels types de travaux sont concernés :

- **Économie d'énergie** : travaux d'isolation, menuiseries, remplacement du chauffage ou de la ventilation ...
- **Maintien à domicile** : adaptation du logement pour pallier aux difficultés d'accessibilité liées à l'âge ou au handicap.
- **Confort et salubrité** : remise en état de logements vétustes ou fortement dégradés.
- **Développement de l'offre locative** : aide aux propriétaires bailleurs pour réhabiliter leur patrimoine ou remettre sur le marché des logements vacants.
- **Soutien aux copropriétés** : aide à la compréhension des étapes d'un projet collectif et des dispositifs d'aide existants.

Ce dispositif a été déployé en partenariat avec les Communautés de Communes du Grand Saint-Emilionnais, de Castillon-Pujols, et du Fronsadais.

SOLIHA Terres-Océan est le prestataire technique de ce dispositif.

Pour prendre RDV
scannez-moi !



PÔLE HABITAT DU PAYS FOYEN

📍 5 rue Gustave Eiffel, ZAE de l'Arbalestrier à Pineuilh
☎ 05 57 69 88 89
✉ habitat@paysfoyen.fr



Découvrir le Pays Foyen



TOURISME : DEUX COMMUNES LABELLISÉES « COMMUNES HALTES - CHEMIN DE COMPOSTELLE »



Sainte-Foy-la-Grande et Pellegrue ont officiellement intégré le réseau des « Communes Haltes – Chemin de Compostelle en France ». Cette labellisation marque une étape clé pour le tourisme d'itinérance sur le territoire.

La signature des conventions de labellisation, a eu lieu durant l'été 2025, vient récompenser un engagement fort en faveur de l'accueil des pèlerins. En rejoignant ce réseau, les deux communes s'inscrivent dans une démarche de qualité reconnue à l'échelle nationale par l'Agence française des chemins de Compostelle.

La réussite de cette labellisation repose sur une collaboration étroite de la Communauté de Communes (CdC) du Pays Foyen avec les communes. Le pôle Tourisme et Patrimoine de l'intercommunalité a joué un rôle stratégique dans la coordination et la construction des dossiers de candidature.

Désormais, l'Office de Tourisme du Pays Foyen assure le suivi opérationnel des actions liées au tourisme jacquaire, à travers :

- Des opérations de communication ciblées pour promouvoir l'offre auprès des pèlerins.
- Un accueil optimisé et personnalisé pour tous les visiteurs.
- Une structuration de l'offre touristique d'itinérance culturelle.

Pour le Pays Foyen, cette intégration au réseau des communes haltes constitue un levier de dynamisme pour l'économie locale, l'afflux de pèlerins bénéficiant directement aux commerces, aux services et aux hébergeurs du territoire. En valorisant ainsi le tourisme d'itinérance, la CdC du Pays Foyen réaffirme sa volonté de préserver son patrimoine historique tout en développant un tourisme durable et respectueux de son environnement.



Scannez-moi !



Pour en savoir plus :
Office du tourisme du Pays Foyen
☎ 05 57 46 03 00
✉ tourisme@paysfoyen.fr

CULTURE : RETOUR SUR LA PREMIÈRE ÉDITION QUINZAINE DU NUMÉRIQUE EN PAYS FOYEN

Du 11 au 27 avril 2025, les bibliothèques du Pays Foyen ont marqué une étape importante en participant pour la première fois à la Quinzaine du Numérique en Bibliothèque (QDNB). Sous le thème «Papiers Machines», cet événement a permis de positionner clairement les bibliothèques comme des acteurs clés de la médiation numérique, citoyenne et inclusive.

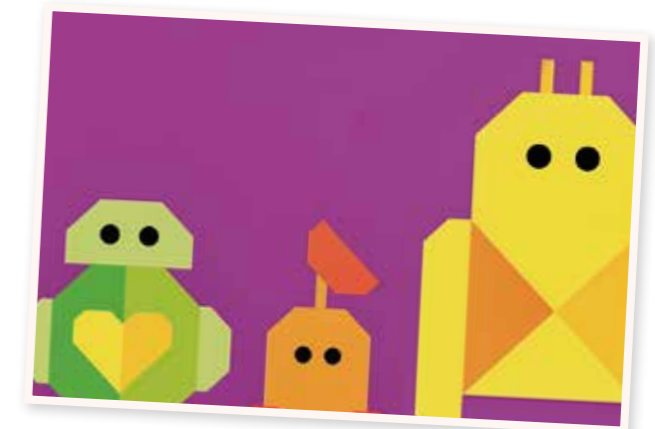
Quatre établissements, la Médiathèque Intercommunale de Pellegrue, la Bibliothèque Suzanne Chaumet de Sainte-Foy-la-Grande, la Bibliothèque d'Eynesse et celle de Port-Sainte-Foy-et-Ponchapt, ont uni leurs efforts pour proposer une programmation riche. Cette collaboration a permis aux équipes d'élargir leur réseau, de maîtriser de nouveaux outils numériques et de projeter une image dynamique et moderne. Ce succès repose aussi sur des partenariats, notamment avec l'Office du Tourisme du Pays Foyen et la Micro-Folie.

Sur le territoire, la Quinzaine a généré un total de 11 animations, qui ont touché 223 usagers. Ces dernières ont mis en lumière des outils innovants, prêtés par Biblio.Gironde, permettant aux participants, qu'ils soient enfants ou adultes, de s'initier à différentes technologies. Ils ont ainsi pu découvrir la réalité virtuelle (VR), offrant des expériences immersives, s'amuser avec le robot Sphero, utilisé pour des activités ludiques de programmation, et expérimenter le kit Makey Makey, qui a permis de détourner des

objets du quotidien – comme des fruits – pour créer des interfaces interactives. Les retours des publics ont été très positifs, soulignant l'enthousiasme généré par ces découvertes ludiques et pédagogiques.

Les bibliothèques de Port-Sainte-Foy-et-Ponchapt, Eynesse et Pellegrue ont d'ores et déjà confirmé leur intention de participer à la prochaine édition qui aura lieu du 27 mars au 12 avril 2026.

Cette première Quinzaine du Numérique a donc permis de confirmer le rôle essentiel des bibliothèques du Pays Foyen dans l'accès à la culture et à l'innovation numérique pour tous.





LA COMMUNAUTÉ DE COMMUNES DU PAYS FOYEN



Retrouvez l'ensemble des coordonnées sur le site internet de la Communauté de Communes du Pays Foyen www.paysfoyen.fr

Scannez-moi !



COMMUNAUTÉ DE COMMUNES DU PAYS FOYEN

22 Avenue de Verdun
33220 Sainte-Foy-la-Grande
05 57 46 20 58
contact@paysfoyen.fr
www.paysfoyen.fr
@paysfoyen.fr
Horaires : du lundi au vendredi :
9h - 12h30 et 13h30 - 17h

JEUNESSE

BUREAU ENFANCE JEUNESSE

22 Avenue de Verdun - 33220 Sainte-Foy-la-Grande
05 24 24 23 88
inscriptions-enfance@paysfoyen.fr
Horaires :
Lundi : 9h - 12h et 13h30 - 17h
Du Mardi au vendredi : 9h - 12h et 13h30 - 16h30
Permanence de l'ALSH de Pellegrue
Lundi : 14h-18h et vendredi : 9h - 12h
(sauf vacances scolaires)

RELAIS PETITE ENFANCE (RPE)

22 Avenue de Verdun - 33220 Sainte-Foy-la-Grande
05 24 24 23 88
rpe@paysfoyen.fr
Horaires :
Lundi et mercredi : de 8h30 à 12h et de 13h30 à 17h
Mardi, jeudi et vendredi : de 13h30 à 17h

TOURISME/CULTURE

- OFFICE DE TOURISME DU PAYS FOYEN**
102 rue de la République 33220 Sainte-Foy-la-Grande
05 57 46 03 00
tourisme@paysfoyen.fr
www.tourisme-dordogne-paysfoyen.com
- POINT D'INFORMATION TOURISTIQUE DE PELLEGRUE**
21 rue de la République 33790 Pellegrue
- MICRO-FOLIE**
102 rue de la République 33220 Sainte-Foy-la-Grande
05 57 46 03 00
microfolie@paysfoyen.fr
- CINÉMA LA BRÈCHE**
140 rue de la République 33220 Sainte-Foy-la-Grande
05 57 46 00 43
cinemalabreche@gmail.com
- MÉDIATHÈQUE**
Place du 8 mai 1945 33790 Pellegrue
05 56 61 89 51
mediatheque@paysfoyen.fr

PÔLE TECHNIQUE

5 rue Gustave Eiffel ZAE de l'Arbalestrier 33220 Pineuilh
05 57 69 88 89

MAISON DES ENTREPRISES

5 rue Gustave Eiffel ZAE de l'Arbalestrier 33220 Pineuilh
07 76 04 92 24
developpementeconomique@paysfoyen.fr

SERVICES AU PUBLIC

- FRANCE SERVICES SAINTE-FOY-LA-GRANDE**
12 boulevard Charles Garrau
05 57 48 60 90
franceservices-stefoy@paysfoyen.fr
Ouvert du lundi au vendredi : 9h - 12h et 13h30 - 17h
- FRANCE SERVICES PELLEGRUE**
7 place du 8 mai 1945
07 76 08 45 63
franceservices-pellegrue@paysfoyen.fr
Ouverture : du lundi au vendredi : 9h - 12h et 14h - 17h

CENTRE INTERCOMMUNAL D'ACTION SOCIALE

22 Avenue de Verdun - 33220 Sainte-Foy-la-Grande
05 57 46 20 58
cias@paysfoyen.fr

06 37 78 42 08
CP DÉCAPAGE
AÉROGOMMAGE - DÉMOLITION
ASSISTANCE EXPERTISES
117 av. du Périgord 24230 St Antoine-De-Breuilh
cpdecapage@gmail.com

Les vigneron de
BERTICOT GRAMAN
Venez découvrir notre large gamme de vin
Dégustations . Animations . Idées cadeaux
MAGASIN CAVE DE PORT-STE-FOY
www.berticot-graman.com
05.56.67.41.51 - psf@berticot-graman.fr

Delphine MAUCHAMP
iAD IMMOBILIER
Delphine MAUCHAMP
06 15 20 49 04
Conseillère en immobilier
delphine.mauchamp@iadfrance.fr
33220 PORT STE FOY
(24) (33) (47)
El Delphine Mauchamp, mandataire indépendant en immobilier - Agent commercial de la SAS IAD France immatriculée au RIAC de Bergerac sous le numéro 89752308 (sans détention de fonds) titulaire de la carte de démarchage immobilier pour le compte de la société IAD France SAS.

TAXI IMBERT ARNAUD
06 35 12 28 30
Transport Privé - Gare - Aéroport
Assistance - Rapatriement
Conventionné CPAM
Mail : taxi.imbert.arnaud33@gmail.com
Facebook : Taxi Imbert Arnaud

Eric Santaliera
ELECTRICITÉ GÉNÉRALE
CLIMATISATION
BORNE DE RECHARGE
Panneaux PHOTOVOLTAÏQUES
06 10 97 50 31
salum.elec@gmail.com - www.salumelec.fr

PNEUS BASTIDE
NEUF & OCCASION SANS RDV
TOURISME 4X4
CAMIONNETTE Parallélisme et petite mécanique
AGRAIRE
05 53 23 88 77
31 Avenguda del Peirigord 24230 Vélines

MENUISERIES - MIROITERIE
DOUBLE VITRAGE
VOLETS ROULANTS - SERRURERIE
MS Fermetures 33
FOURNITURE ET POSE
46 LES BARTHES - 33790 LANDERROUAT
07 82 29 70 70 RGE

T-M RÉNOV
CHARPENTIER
COUVREUR
Charpente Couverture Zinguerie Ardoise
tuile bac acier PVC
Peinture int/ext Isolation int/ext
Bardage Nettoyage démoussage toiture
DEVIS GRATUIT
TEL: 07.45.84.68.59
Chemin du maine 24130 Le Fleix
tonyelia1234@gmail.com
N° siren : 849791330



PORTAIL
CLÔTURE
PERGOLA
CARPORT

ALLÉE
COUR
TERRASSE

TAILLE
ENTRETIEN
CRÉATION

Daniel Maquet
LE SPÉCIALISTE DE VOS EXTÉRIEURS

ST-AVIT-ST-NAZAIRE
05 57 40 86 15

 **E.Leclerc**
Grand Pineuilh

CHEZ E.LECLERC GRAND PINEUILH,
VOUS SAVEZ QUE VOUS ACHETEZ MOINS CHER !


LA P'TITE PAUSE
SNACKING
La P'tite Pause
Espace snacking pour une pause gourmande


Espace Culturel
Nos libraires à votre service


E.Leclerc
DRIVE
PINEUILH / SAINTS-FOY
Vos courses prêtes en 1h


parapharmacie
Pineuilh / Saint-Foy
Prenez soin de vous dans votre Parapharmacie


BRICO
nos animaux
JARDI
Port-Sainte-Foy
Tous vos essentiels bricolage, jardinage, décoration...


CONSULTEZ
TOUS NOS CATALOGUES
DIRECTEMENT
SUR VOTRE TÉLÉPHONE
Rendez-vous sur l'application
MON E.LECLERC
Téléchargez sur Google play / App Store

E.LECLERC GRAND PINEUILH : 80 AV. DE LA RÉSISTANCE, 33220 PINEUILH | TÉL : 05 57 48 68 68
HORAIRES D'OUVERTURE : DU LUNDI AU SAMEDI DE 8H30 À 20H | DIMANCHE DE 9H À 12H30

Facebook : @ELeclercGrandPineuilh