

La Lettre d'information **Projet de territoire** de la **Communauté de Communes** du Pays Foyen

N°2
Décembre 2024

Notre projet, notre avenir



8 ANS D'EXONÉRATIONS D'IMPÔTS POUR LES PROFESSIONS LIBÉRALES & LES ENTREPRENEURS !

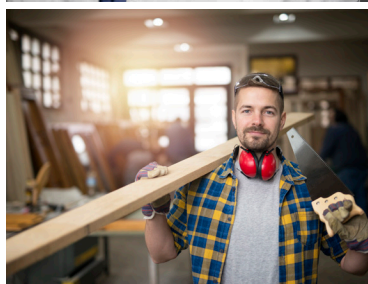


Dégrèvement total d'impôts sur les revenus, ou d'impôts sur les sociétés.



Exonération des cotisations patronales d'assurance maladie, d'assurance-vieillesse et d'allocations familiales pour l'embauche.

SCANNEZ-MOI !



DES AIDES POUR LES TRÈS PETITES ENTREPRISES !



Des subventions versés pour aider les entreprises à investir.



Des diagnostics réalisés.



Des accompagnements personnalisés.

SCANNEZ-MOI !



MAISON DES ENTREPRISES DU PAYS FOYEN UN LIEU 100% DÉDIÉ AUX ENTREPRENEURS !



Un accompagnement sur mesure.



Un espace coworking.



Une pépinière d'entreprises.



Des événements tout au long de l'année !

SCANNEZ-MOI !



1 TERRITOIRE, 20 COMMUNES

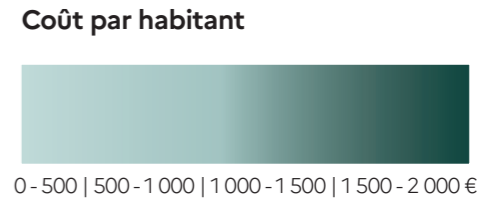
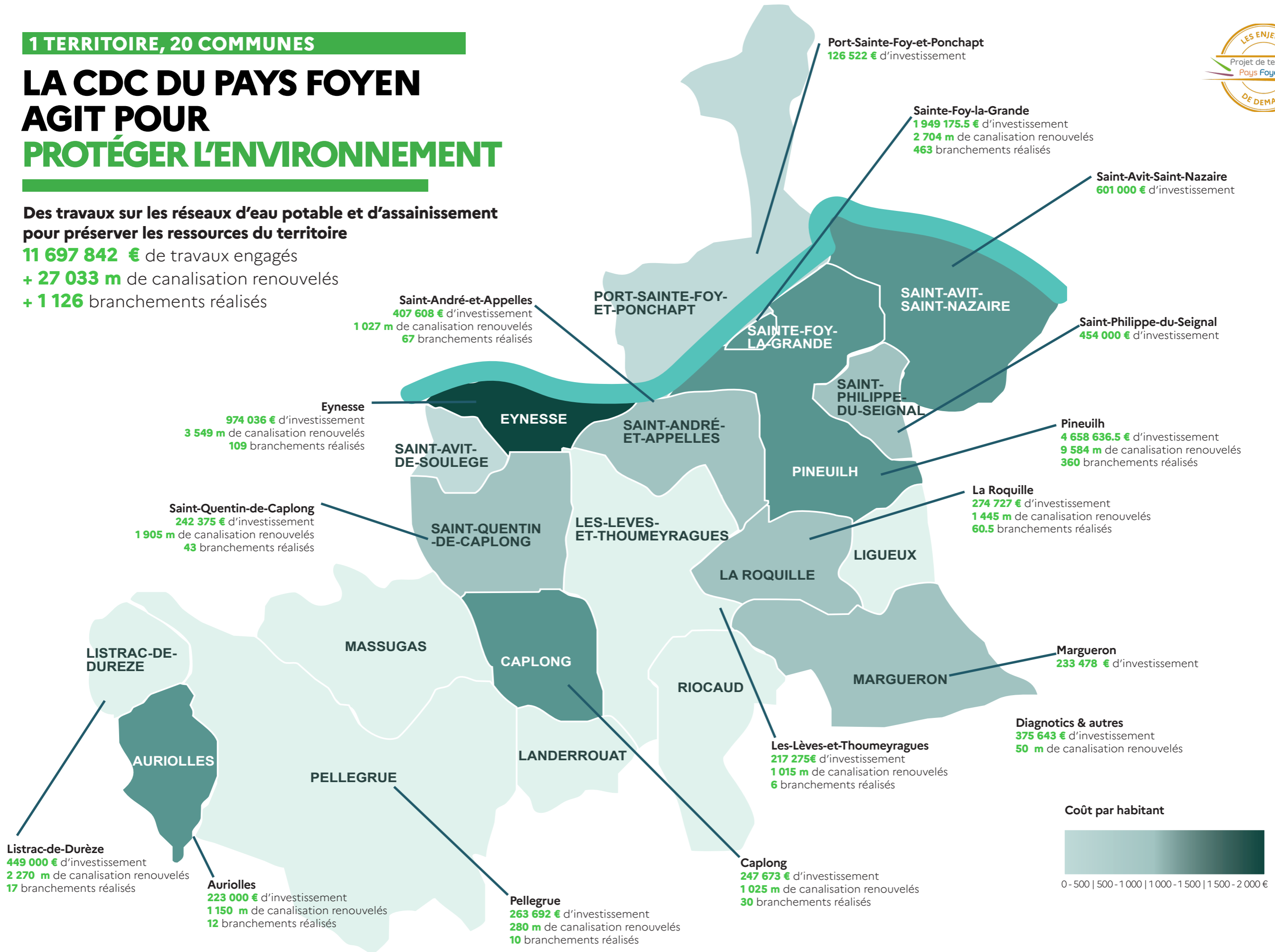
LA CDC DU PAYS FOYEN AGIT POUR PROTÉGER L'ENVIRONNEMENT

Des travaux sur les réseaux d'eau potable et d'assainissement pour préserver les ressources du territoire

11 697 842 € de travaux engagés

+ 27 033 m de canalisation renouvelés

+ 1 126 branchements réalisés



LE POINT SUR LES GRANDS PROJETS DU PAYS FOYEN

ATTRACTIVITÉ RÉSIDENTIELLE

Maison de la Communauté de Communes du Pays Foyen

Réhabilitation de l'ancienne gendarmerie de Sainte-Foy-la-Grande afin d'y installer le siège de la CdC. Des services de proximité regroupés et facilement accessibles (Guichet unique des services à la population). Une salle de réunion équipée de 150m².

Coût global : 3 505 446 €TTC

Livraison : fin 2025

Équipement de loisirs intergénérationnel

Cet édifice sera composé de 2 salles multi-activités couvertes de 300m² pour les jeunes accueillis dans les centres de loisirs et les associations, et d'un espace dédié au sport-boules.

Coût global : 2 951 444 €TTC

Livraison : à définir

Centre de santé pluridisciplinaire

Un équipement public de proximité, avec 5 bureaux, dont un dédié à de la télé-expertise, un secrétariat, 2 salles d'attente, une salle de pause, des archives et un bloc sanitaire.

Coût global : 410 027 €TTC

Livraison : début 2025

Pôle gare multimodal

Pour faciliter le transfert multimodal (combinaison de différents types de mobilité) et créer un pôle d'attractivité, une porte d'entrée du Pays Foyen.

Coût global : 950 000 €TTC

Livraison : à définir

Travaux d'eau et d'assainissement

La programmation des travaux sur la période 2020-2026 sur les réseaux d'eau potable et d'assainissement garantissent la qualité de vie des habitants du territoire tout en préservant l'environnement.

Coût global : 11 697 842 €

Période : 2020-2026

ENJEUX DE DEMAIN

ATTRACTIVITÉ ÉCONOMIQUE

Maison des entreprises

Un lieu 100% dédié aux entrepreneurs avec un espace coworking, une pépinière d'entreprises, tout l'équipement nécessaire pour travailler dans de bonnes conditions.

Coût global : 295 000 €TTC

Ouvert : 5 rue Gustave Eiffel
ZAE de l'Arbalestrier
33 220 PINEUILH

Action Collective de Proximité

Il s'agit d'un programme d'accompagnement des très Petites Entreprises (TPE) dans leurs projets d'investissement (rénovation du point de vente et équipement de production).

Coût global : 250 000 €TTC (limite de 50 000€/an).

Calendrier : jusqu'au 31/07/2027

Espace Tourisme Vin Culture et Patrimoine

Ancré dans un bâtiment remarquable, ce projet sera composé d'une zone d'accueil centrée sur l'usager, d'un espace d'animation et de dégustation, d'une boutique repensée, d'un espace culturel avec la Micro-Folie et des expositions, ...

Coût global : 1 080 000 €TTC

Livraison : à définir

Développement de la zone de Cléret

Développer sur cette zone située en bord de Dordogne un pôle d'activités touristiques et nautiques (natation, sports nautiques, accueil jeunes, pêche, sentiers de randonnées, espaces mutualisés pour les associations, ...)

Coût global : 1 320 000 €TTC

ATTRACTIVITÉ TOURISTIQUE